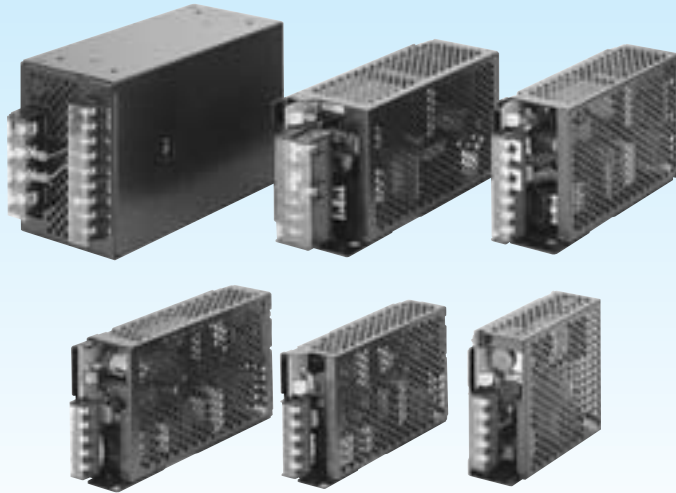


AHS series

ユニットタイプ



特長

- RoHS対応*
- 小型・軽量・低価格
- ワイド入力電圧範囲 (AC85~264V)
- 高調波電流規制対応 (EN61000-3-2) (AHS50、75、100、150、300)
- 突入電流防止回路内蔵
- 過電圧・過電流保護回路内蔵
- 安全規格 UL、CSA、EN 認定、電気用品安全法準拠

用途

- 制御機器
- FA機器
- 事務機器
- 計測器
- ディスプレイ
- その他電子応用機器

無償補償期間

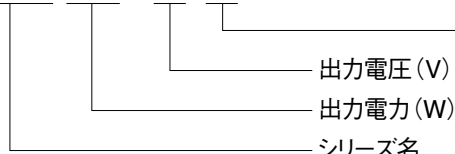
- 5年間

※写真はAHS***Cタイプです。

(*: AHS150、AHS300については2008年対応予定)

呼称方法

AHS -



未記入：端子台タイプ、リモートON/OFF機能無し、カバー無し(300Wはカバー標準)

P：入出力形態ピンコネクタータイプ (30、50、75W品限定対応)

R：リモートON/OFF機能付き

C：カバー付き

例) **AHS50-5C**

- ・出力電力 50W
- ・出力電圧 5V
- ・端子台
- ・カバー付き

AHS50-5CRP

- ・出力電力 50W
- ・出力電圧 5V
- ・カバー付き
- ・リモートON/OFF機能付き
- ・入出力形態はピンコネクター

主な仕様



1. 入力電圧範囲	AC85~264V (47~63Hz)
2. 出力電圧可変範囲	±10%
3. 入力変動	出力電圧V×0.4%
4. 負荷変動	出力電圧V×0.83%
5. 冷却方式	自然空冷 (30~150W)、強制空冷 (300W)
6. 動作周囲温度	AHS10~150：-10~60℃ (ディレーティング特性参照)
	AHS300：-10~65℃ (ディレーティング特性参照)
7. 絶縁耐圧	入力-出力間：AC3000V、入力-FG間：AC2000V、出力-FG間：DC500V
8. 振動	周波数：10~55Hz 加速度：19.6m/s ² X、Y、Z各方向1時間
9. 機能	過電流保護、過電圧保護、突入電流防止

AHSシリーズ 型名の指定方法

出力電力 (W)	ケースカバー		リモートON/OFF機能		入出力形態		型名 **には必要とする 定格出力電圧を入れ てください。
	有り	無し	有り	無し	端子台	ピンコネクター	
30W		○		○	○		AHS30 - **
		○		○		○	AHS30 - **P
		○	○		○		AHS30 - **R
		○	○			○	AHS30 - **RP
	○			○	○		AHS30 - **C
	○		○		○		AHS30 - **CR
	○			○		○	AHS30 - **CP
	○		○			○	AHS30 - **CRP
50W		○		○	○		AHS50 - **
		○		○		○	AHS50 - **P
		○	○		○		AHS50 - **R
		○	○			○	AHS50 - **RP
	○			○	○		AHS50 - **C
	○		○		○		AHS50 - **CR
	○			○		○	AHS50 - **CP
	○		○			○	AHS50 - **CRP

出力電力 (W)	ケースカバー		リモートON/OFF機能		入出力形態		型名 **には必要とする 定格出力電圧を入れ てください。
	有り	無し	有り	無し	端子台	ピンコネクター	
75W		○		○	○		AHS75 - **
		○		○		○	AHS75 - **P
		○	○		○		AHS75 - **R
		○	○			○	AHS75 - **RP
	○			○	○		AHS75 - **C
	○		○		○		AHS75 - **CR
	○			○		○	AHS75 - **CP
	○		○			○	AHS75 - **CRP
100W		○		○	○		AHS100 - **
		○	○		○		AHS100 - **R
	○			○	○		AHS100 - **C
	○		○		○		AHS100 - **CR
150W		○		○	○		AHS150 - **
		○	○		○		AHS150 - **R
	○			○	○		AHS150 - **C
	○		○		○		AHS150 - **CR
300W	○		○		○	AHS300 - **	

AHSシリーズの種類

出力電力	型名	入力電圧	出力電圧・電流						安全規格			効率 (%)
			3.3V	5V	12V	15V	24V	48V	UL	CSA(C-UL)	EN	
30W	AHS30-3	AC85~ 264V	6A									65
	AHS30-5			6A					70			
	AHS30-12					2.5A						75
	AHS30-15						2A					76
	AHS30-24							1.3A				78
	AHS30-48								0.63A			79
50W	AHS50-3		10A									65
	AHS50-5			10A								72
	AHS50-12				4.3A							77
	AHS50-15					3.5A						78
	AHS50-24						2.2A					78
	AHS50-48							1.1A				78
75W	AHS75-3		15A									67
	AHS75-5			15A								73
	AHS75-12				6.3A							78
	AHS75-15					5A						80
	AHS75-24						3.2A					81
	AHS75-48							1.6A				81
100W	AHS100-3		20A									68
	AHS100-5			20A								74
	AHS100-12			8.5A					79			
	AHS100-15				7A				80			
	AHS100-24					4.5A			81			
	AHS100-48						2.1A		81			
150W	AHS150-3	30A							71			
	AHS150-5		30A						76			
	AHS150-12			13A					79			
	AHS150-15				10A				80			
	AHS150-24					6.5A			81			
	AHS150-48						3.3A		81			
300W	AHS300-3								68			
	AHS300-5								74			
	AHS300-12			27A					76			
	AHS300-15				22A				77			
	AHS300-24					14A			80			
	AHS300-48						7A		80			

ラインナップ

AHS

AMS

AQS

AES

ALS

DHS・DHD

ACS

DCS

その他取扱商品

AHS30 シリーズ

仕様項目		型名	AHS30-3	AHS30-5	AHS30-12	AHS30-15	AHS30-24	AHS30-48	
入力条件	入力電圧及び周波数 注1		AC85~264V (47~63Hz)						
	効率 (Typ.) 注2		65%	70%	75%	76%	78%	79%	
	入力電流 (Typ.)		0.50A/0.32A (AC100/200V)	0.70A/0.40A (AC100/200V)					
	力率 (Typ.)		—						
	入力突入電流 (Typ.) 注3		20A/40A (AC100/200V)						
出力条件	定格出力電圧 [V]		3.3	5	12	15	24	48	
	最大出力電力 [W]		19.8	30	30	30	31.2	30.24	
	最大出力電流 [A]		6	6	2.5	2	1.3	0.63	
	出力電圧可変範囲		±10%						
	最大リップルノイズ [mVp-p]		160以下	160以下	180以下	180以下	180以下	300以下	
	最大入力変動 [mV]		20以下	20以下	48以下	60以下	100以下	200以下	
	最大負荷変動 [mV]		40以下	40以下	100以下	120以下	150以下	240以下	
	最大温度変動		0.02%/℃以下						
付属機能	出力保持時間 (Typ.)		20msec (AC100/200V全負荷時)						
	出力過電流保護 注4		6.3A以上	6.3A以上	2.63A以上	2.1A以上	1.4A以上	0.66A以上	
	出力過電圧保護 注5		3.75~4.75V	5.75~6.75V	13.8~16.2V	17.3~20.3V	27.6~32.4V	55.2~64.8V	
	リモートセンシング		無し						
	リモートON/OFFコントロール		オプション仕様品有り(但し、外部に駆動用電源必要)						
	運転表示		LED表示						
周囲条件	動作周囲温度 注6		-10~+60℃ (但し温度デレーティング特性による)						
	動作周囲湿度		30~90%RH (結露無きこと)						
	保存温度		-30~+85℃						
	保存湿度		10~95%RH (結露無きこと)						
絶縁	絶縁耐圧 注7		入力対出力、R一括間		AC3000V 1分間				
			入力対FG間		AC2000V 1分間				
			出力、R一括対FG間		DC 500V 1分間				
			出力対R間		DC 100V 1分間				
	絶縁抵抗 注8		入力対出力、R一括間		DC500Vにて100Mオーム以上(常温・常湿)				
			入力対FG間		DC500Vにて100Mオーム以上(常温・常湿)				
			出力、R一括対FG間		DC500Vにて100Mオーム以上(常温・常湿)				
			出力対R間		DC100Vにて10Mオーム以上(常温・常湿)				
構造・安全規格・その他	外形寸法 [mm]		35×97×124 (W×H×D) (端子部は含みません)						
	冷却方法		自然空冷						
	直列運転		可能						
	並列運転		不可						
	漏洩電流		0.4mA (MAX.) AC132V 60Hz / 0.75mA (MAX.) AC264V 60Hz						
	耐振動		周波数:10~55Hz、加速度:19.6m/s ² (2G)、周期:3分間、X、Y、Z方向各1時間						
	耐衝撃		加速度:196m/s ² (20G)、時間:11ms、X、Y、Z方向各1回						
	安全規格		UL1950認定、CSA950 (C-UL) 認定、EN60950-1認定 (TÜV)、EN50178認定 (TÜV)、電気用品安全法準拠						
	雑音端子電圧		CISPR Pub22 クラスB準拠、FCCクラスB準拠、VCCIクラスB準拠						
	雑音電界強度		CISPR Pub22 クラスB準拠、FCCクラスB準拠、VCCIクラスB準拠						
高調波電流規制		規制対象外							
質量 (Typ.)		300g							

注1) 安全規格申請時の定格入力電圧範囲は「AC100~240V50/60Hz」です。
 注2) 入力電圧AC100/200V、全負荷、Ta:25℃の時の値 (Typ.) です。
 注3) 入力電圧AC100/200V、全負荷、Ta:25℃コールドスタート時の値 (Typ.) です。
 パワーサーミスタ方式のため、入力の再投入時や温度により制限値が異なります。
 注4) 出力電圧垂下後間欠発振となり自動復帰致します。
 また、最大出力電流を越える過電流、短絡での過負荷放置は保証していません。
 注5) 出力遮断方式で、入力再投入で出力は復帰します。
 注6) 標準取付以外の取付時及びカバー付きの場合は、動作周囲温度が異なります。
 注7,8) 「R」はリモコン機能仕様品に適用します。

ラインナップ

AHS

AMS

AQS

AES

ALS

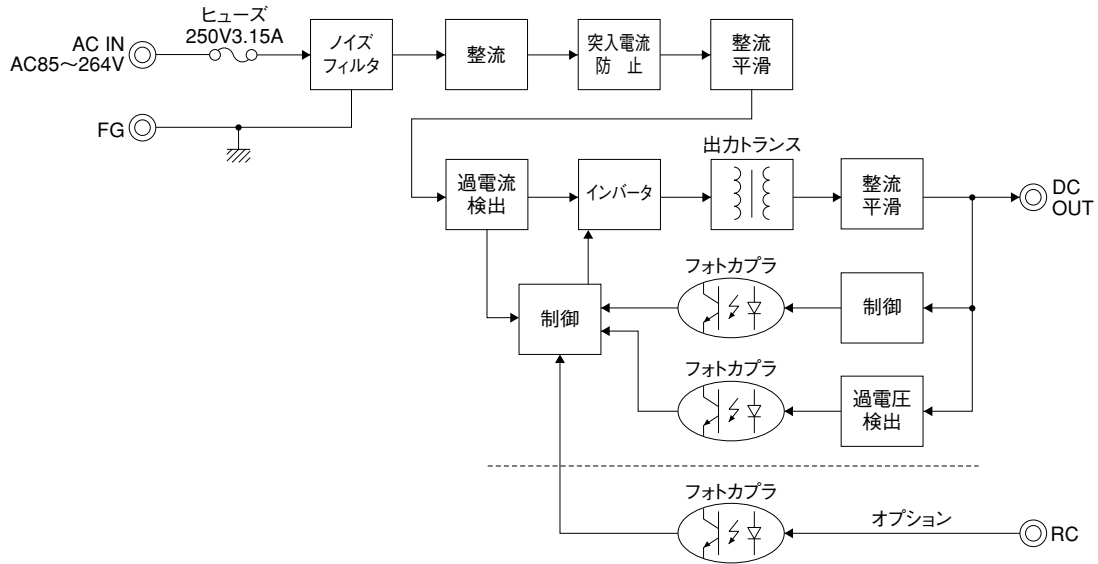
DHS・DHD

ACS

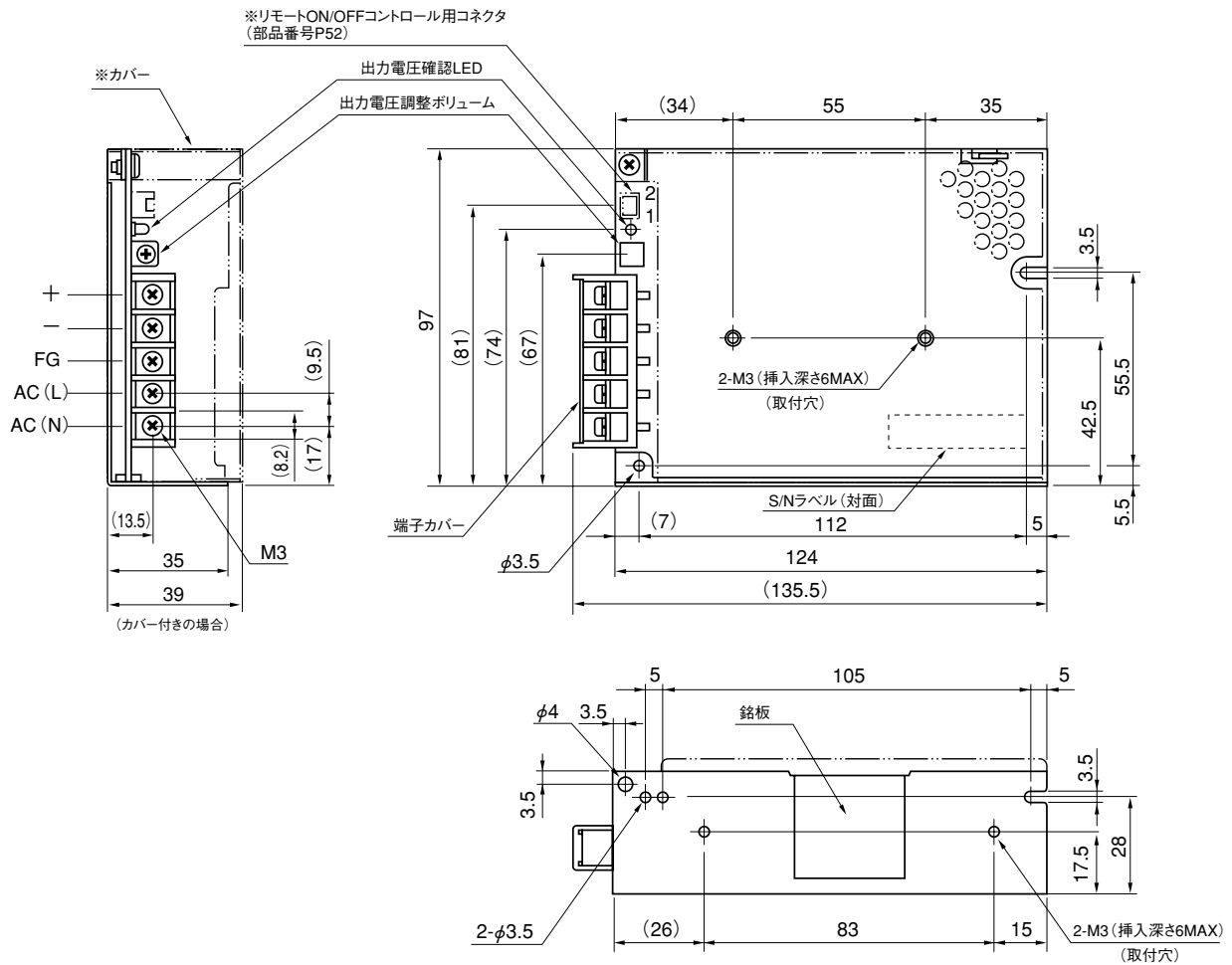
DCS

その他取扱商品

ブロックダイアグラム<AHS30シリーズ>



外形寸法図 (mm) <AHS30シリーズ>



※印はご注文に応じて対応可

ラインナップ

AHS

AMS

AQS

AES

ALS

DHS・DHD

ACS

DCS

その他取扱商品

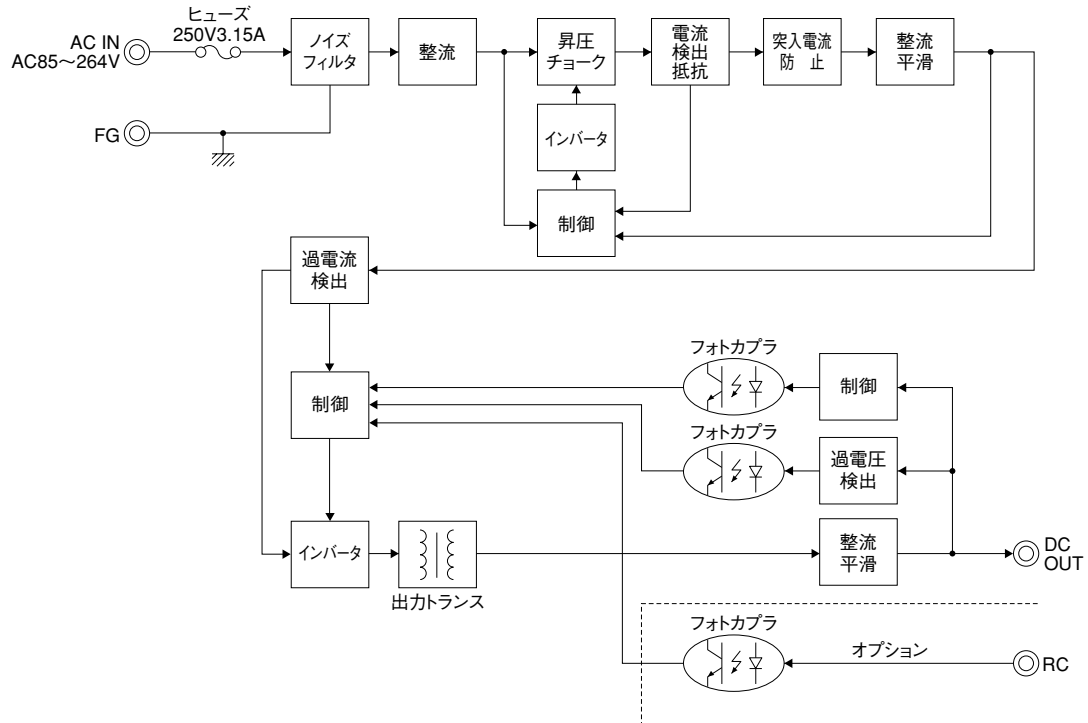
AHS50 シリーズ

仕様項目		型名	AHS50-3	AHS50-5	AHS50-12	AHS50-15	AHS50-24	AHS50-48	
入力条件	入力電圧及び周波数 注1		AC85~264V (47~63Hz)						
	効率 (Typ.) 注2		65%	72%	77%	78%	78%	78%	
	入力電流 (Typ.)		0.60A/0.30A (AC100/200V)	0.80A/0.40A (AC100/200V)					
	力率 (Typ.)		0.99/0.95 (AC100/200V) 全負荷時						
	入力突入電流 (Typ.) 注3		14A/28A (AC100/200V)						
出力条件	定格出力電圧 [V]		3.3	5	12	15	24	48	
	最大出力電力 [W]		33	50	51.6	52.5	52.8	52.8	
	最大出力電流 [A]		10	10	4.3	3.5	2.2	1.1	
	出力電圧可変範囲		±10%						
	最大リップルノイズ [mVp-p]		160以下	160以下	180以下	180以下	180以下	300以下	
	最大入力変動 [mV]		20以下	20以下	50以下	60以下	100以下	200以下	
	最大負荷変動 [mV]		40以下	40以下	100以下	120以下	150以下	240以下	
最大温度変動		0.02%/℃以下							
出力保持時間 (Typ.)		20msec (AC100/200V全負荷時)							
付属機能	出力過電流保護 注4		10.5A以上	10.5A以上	4.5A以上	3.7A以上	2.3A以上	1.2A以上	
	出力過電圧保護 注5		3.75~4.75V	5.75~6.75V	13.8~16.2V	17.3~20.3V	27.6~32.4V	55.2~64.8V	
	リモートセンシング		無し						
	リモートON/OFFコントロール		オプション仕様品有り(但し、外部に駆動用電源必要)						
	運転表示		LED表示						
周囲条件	動作周囲温度 注6		-10~+60℃ (但し温度デレーティング特性による)						
	動作周囲湿度		30~90%RH (結露無きこと)						
	保存温度		-30~+85℃						
	保存湿度		10~95%RH (結露無きこと)						
絶縁	絶縁耐圧 注7		入力対出力、R一括間		AC3000V 1分間				
			入力対FG間		AC2000V 1分間				
			出力、R一括対FG間		DC 500V 1分間				
			出力対R間		DC 100V 1分間				
	絶縁抵抗 注8		入力対出力、R一括間		DC500Vにて100Mオーム以上 (常温・常湿)				
			入力対FG間		DC500Vにて100Mオーム以上 (常温・常湿)				
			出力、R一括対FG間		DC500Vにて100Mオーム以上 (常温・常湿)				
			出力対R間		DC100Vにて10Mオーム以上 (常温・常湿)				
構造・安全規格・その他	外形寸法 [mm]		37×85×159 (W×H×D) (端子部は含みません)						
	冷却方法		自然空冷						
	直列運転		可能						
	並列運転		不可						
	漏洩電流		0.4mA (MAX.) AC132V 60Hz / 0.75mA (MAX.) AC264V 60Hz						
	耐振動		周波数:10~55Hz、加速度:19.6m/s ² (2G)、周期:3分間、X、Y、Z方向各1時間						
	耐衝撃		加速度:196m/s ² (20G)、時間:11ms、X、Y、Z方向各1回						
	安全規格		UL1950認定、CSA950 (C-UL) 認定、EN60950-1認定 (TÜV)、EN50178認定 (TÜV)、電気用品安全法準拠						
	雑音端子電圧		CISPR Pub22 クラスB準拠、FCCクラスB準拠、VCCIクラスB準拠						
	雑音電界強度		CISPR Pub22 クラスB準拠、FCCクラスB準拠、VCCIクラスB準拠						
高調波電流規制		EN61000-3-2準拠							
質量 (Typ.)		350g							

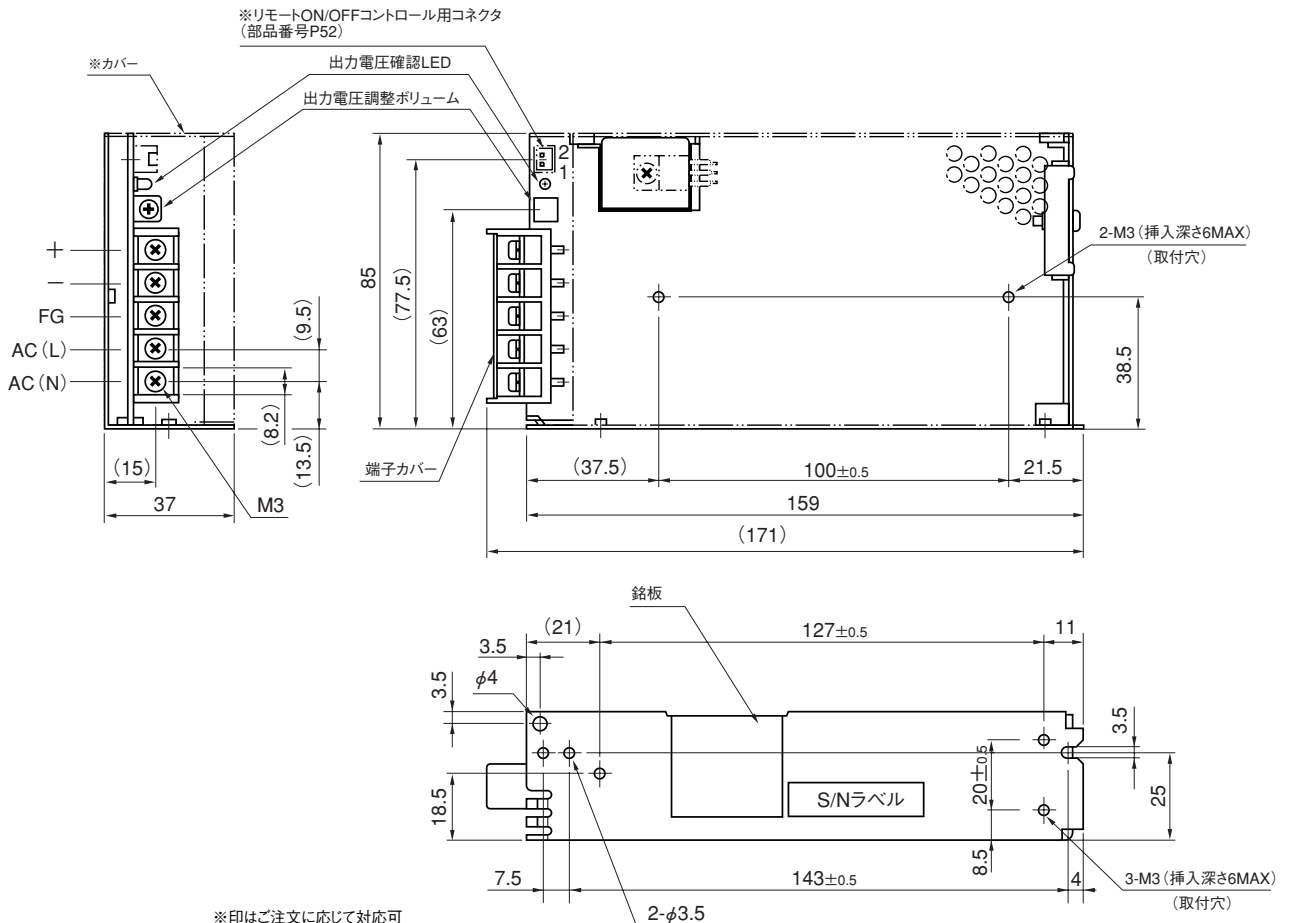
注1) 安全規格申請時の定格入力電圧範囲は「AC100~240V50/60Hz」です。
 注2) 入力電圧AC100/200V、全負荷、Ta:25℃の時の値 (Typ.) です。
 注3) 入力電圧AC100/200V、全負荷、Ta:25℃コールドスタート時の値 (Typ.) です。
 パワーサーミスタ方式のため、入力の再投入時や温度により制限値が異なります。
 注4) 出力電圧垂下後間欠発振となり自動復帰致します。
 また、最大出力電流を越える過負荷、短絡での過負荷放置は保証しておりません。
 注5) 出力遮断方式で、入力再投入で出力は復帰します。
 注6) 標準取付以外の取付時及びカバー付きの場合は、動作周囲温度が異なります。
 注7,8) 「R」はリモコン機能仕様品に適用します。

ラインナップ
 AHS
 AMS
 AQS
 AES
 ALS
 DSHDD
 ACS
 DCS
 その他取扱商品

ブロックダイアグラム<AHS50シリーズ>



外形寸法図(mm)<AHS50シリーズ>



ラインナップ

AHS

AMS

AQS

AES

ALS

DHS・DHD

ACS

DCS

その他取扱商品

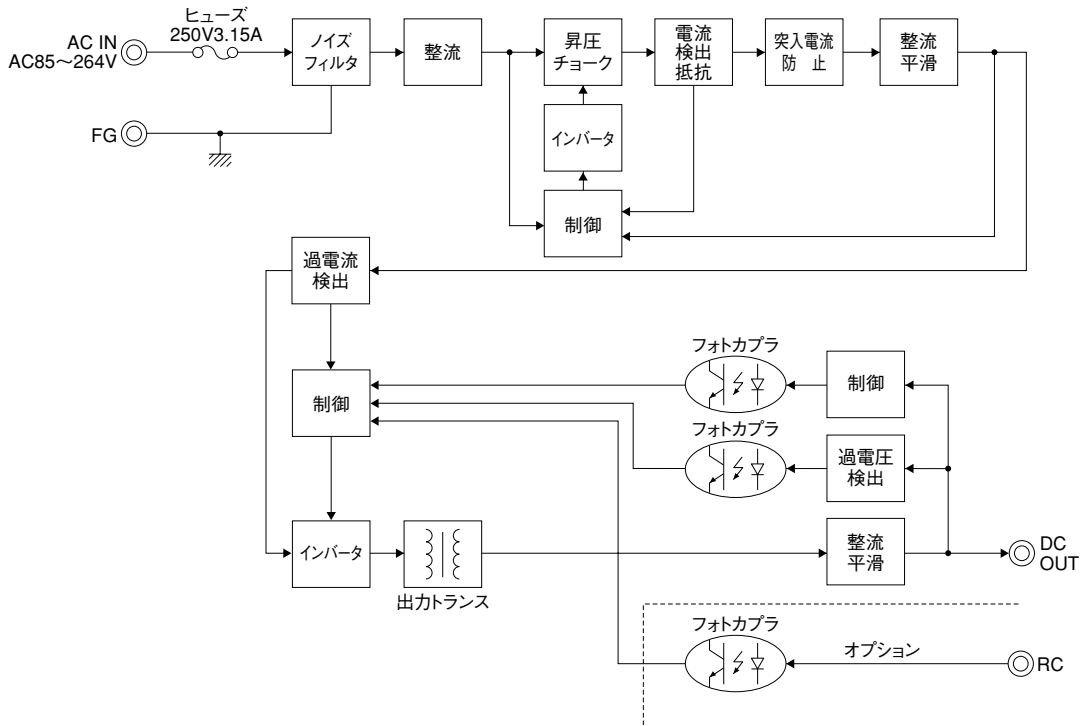
AHS75 シリーズ

仕様項目		型名	AHS75-3	AHS75-5	AHS75-12	AHS75-15	AHS75-24	AHS75-48	
入力条件	入力電圧及び周波数 注1		AC85~264V (47~63Hz)						
	効率 (Typ.) 注2		67%	73%	78%	80%	81%	81%	
	入力電流 (Typ.)		0.80A/0.40A (AC100/200V)	1.20A/0.60A (AC100/200V)					
	力率 (Typ.)		0.99/0.95 (AC100/200V) 全負荷時						
	入力突入電流 (Typ.) 注3		18A/32A (AC100/200V)						
出力条件	定格出力電圧 [V]		3.3	5	12	15	24	48	
	最大出力電力 [W]		49.5	75	75.6	75	76.8	76.8	
	最大出力電流 [A]		15	15	6.3	5	3.2	1.6	
	出力電圧可変範囲		±10%						
	最大リップルノイズ [mVp-p]		160以下	160以下	180以下	180以下	180以下	300以下	
	最大入力変動 [mV]		20以下	20以下	50以下	60以下	100以下	200以下	
	最大負荷変動 [mV]		40以下	40以下	100以下	120以下	150以下	240以下	
最大温度変動		0.02%/℃以下							
出力保持時間 (Typ.)		20msec (AC100/200V全負荷時)							
付属機能	出力過電流保護 注4		15.8A以上	15.8A以上	6.6A以上	5.3A以上	3.4A以上	1.7A以上	
	出力過電圧保護 注5		3.75~4.75V	5.75~6.75V	13.8~16.2V	17.3~20.3V	27.6~32.4V	55.2~64.8V	
	リモートセンシング		無し						
	リモートON/OFFコントロール		オプション仕様品有り(但し、外部に駆動用電源必要)						
	運転表示		LED表示						
周囲条件	動作周囲温度 注6		-10~+60℃ (但し温度デレーティング特性による)						
	動作周囲湿度		30~90%RH (結露無きこと)						
	保存温度		-30~+85℃						
	保存湿度		10~95%RH (結露無きこと)						
絶縁	絶縁耐圧 注7		入力対出力、R一括間		AC3000V 1分間				
			入力対FG間		AC2000V 1分間				
			出力、R一括対FG間		DC 500V 1分間				
			出力対R間		DC 100V 1分間				
	絶縁抵抗 注8		入力対出力、R一括間		DC500Vにて100Mオーム以上(常温・常湿)				
			入力対FG間		DC500Vにて100Mオーム以上(常温・常湿)				
			出力、R一括対FG間		DC500Vにて100Mオーム以上(常温・常湿)				
			出力対R間		DC100Vにて10Mオーム以上(常温・常湿)				
構造・安全規格・その他	外形寸法 [mm]		42×93×175 (W×H×D) (端子部は含みません)						
	冷却方法		自然空冷						
	直列運転		可能						
	並列運転		不可						
	漏洩電流		0.4mA (MAX.) AC132V 60Hz / 0.75mA (MAX.) AC264V 60Hz						
	耐振動		周波数:10~55Hz、加速度:19.6m/s ² (2G)、周期:3分間、X、Y、Z方向各1時間						
	耐衝撃		加速度:196m/s ² (20G)、時間:11ms、X、Y、Z方向各1回						
	安全規格		UL1950認定、CSA950 (C-UL) 認定、EN60950-1認定 (TÜV)、EN50178認定 (TÜV)、電気用品安全法準拠						
	雑音端子電圧		CISPR Pub22 クラスB準拠、FCCクラスB準拠、VCCIクラスB準拠						
	雑音電界強度		CISPR Pub22 クラスB準拠、FCCクラスB準拠、VCCIクラスB準拠						
高調波電流規制		EN61000-3-2準拠							
質量 (Typ.)		520g							

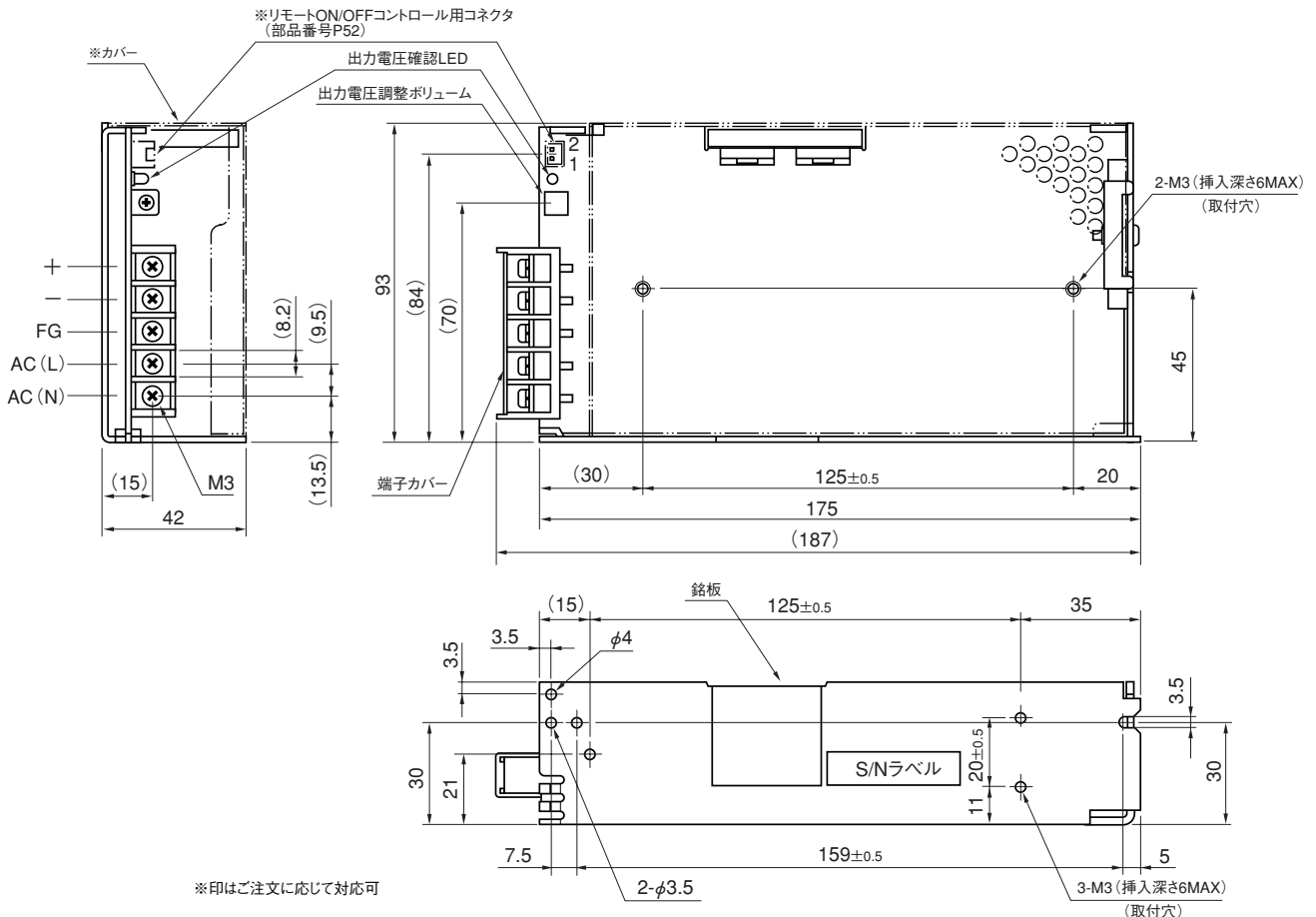
注1) 安全規格申請時の定格入力電圧範囲は「AC100~240V50/60Hz」です。
 注2) 入力電圧AC100/200V、全負荷、Ta:25℃の時の値 (Typ.) です。
 注3) 入力電圧AC100/200V、全負荷、Ta:25℃コールドスタート時の値 (Typ.) です。
 パワーサーミスタ方式のため、入力の再投入時や温度により制限値が異なります。
 注4) 定電流電圧垂下方式で自動復帰致します。
 また、最大出力電流を越える過負荷、短絡での過負荷放置は、保証しておりません。
 注5) 出力遮断方式で、入力再投入で出力は復帰します。
 注6) 標準取付以外の取付時及びカバー付きの場合は、動作周囲温度が異なります。
 注7,8) 「R」はリモコン機能仕様品に適用します。

ラインナップ
 AHS
 AMS
 AQS
 AES
 ALS
 DSHDD
 ACS
 DCS
 その他取扱商品

ブロックダイアグラム<AHS75シリーズ>



外形寸法図 (mm) <AHS75シリーズ>



ラインナップ

AHS

AMS

AQS

AES

ALS

DHS・DHD

ACS

DCS

その他取扱商品

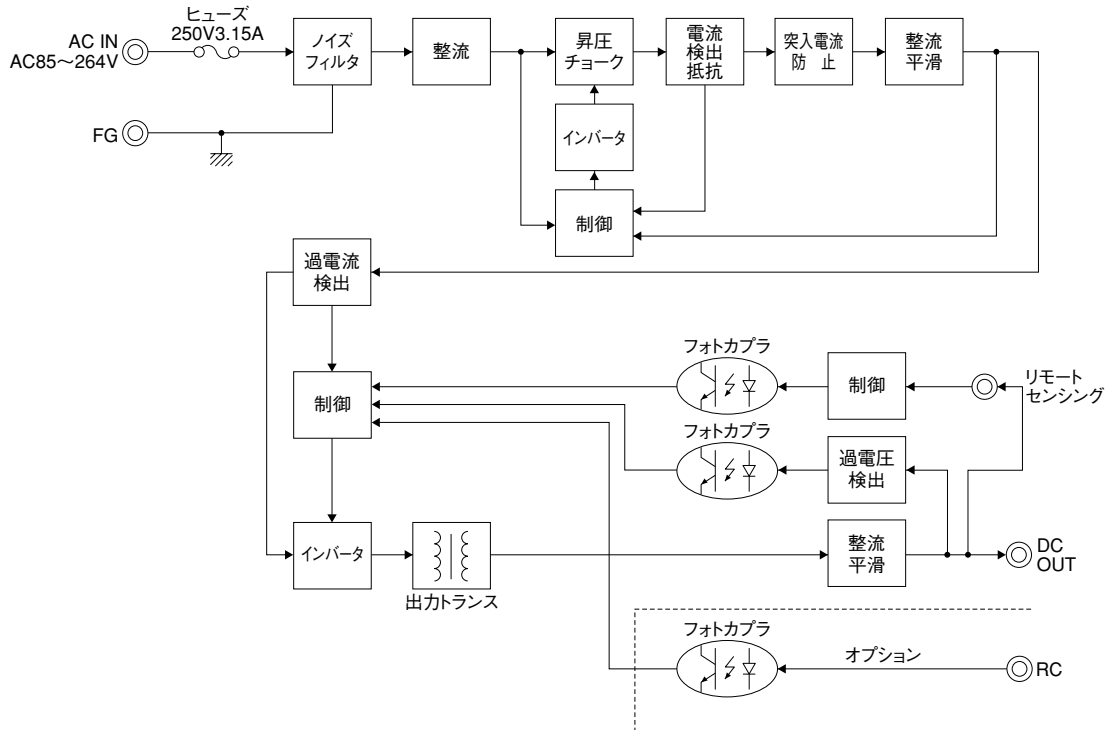
AHS100 シリーズ

仕様項目		型名	AHS100-3	AHS100-5	AHS100-12	AHS100-15	AHS100-24	AHS100-48	
入力条件	入力電圧及び周波数 注1		AC85~264V (47~63Hz)						
	効率 (Typ.) 注2		68%	74%	79%	80%	81%	81%	
	入力電流 (Typ.)		1.00A/0.50A (AC100/200V)	1.40A/0.70A (AC100/200V)					
	力率 (Typ.)		0.99/0.95 (AC100/200V) 全負荷時						
	入力突入電流 (Typ.) 注3		16A/32A (AC100/200V)						
出力条件	定格出力電圧 [V]		3.3	5	12	15	24	48	
	最大出力電力 [W]		66	100	102	105	108	100.8	
	最大出力電流 [A]		20	20	8.5	7.0	4.5	2.1	
	出力電圧可変範囲		±10%						
	最大リップルノイズ [mVp-p]		160以下	160以下	180以下	180以下	180以下	300以下	
	最大入力変動 [mV]		20以下	20以下	50以下	60以下	100以下	200以下	
	最大負荷変動 [mV]		40以下	40以下	100以下	120以下	150以下	240以下	
	最大温度変動		0.02%/℃以下						
出力保持時間 (Typ.)		20msec (AC100/200V全負荷時)							
付属機能	出力過電流保護 注4		21A以上	21A以上	8.9A以上	7.4A以上	4.7A以上	2.2A以上	
	出力過電圧保護 注5		3.75~4.75V	5.75~6.75V	13.8~16.2V	17.3~20.3V	27.6~32.4V	55.2~64.8V	
	リモートセンシング		可能						
	リモートON/OFFコントロール		オプション仕様品有り(但し、外部に駆動用電源必要)						
	運転表示		LED表示						
周囲条件	動作周囲温度 注6		-10~+60℃ (但し温度デレーティング特性による)						
	動作周囲湿度		30~90%RH (結露無きこと)						
	保存温度		-30~+85℃						
	保存湿度		10~95%RH (結露無きこと)						
絶縁	絶縁耐圧 注7		入力対出力、R一括間		AC3000V 1分間				
			入力対FG間		AC2000V 1分間				
			出力、R一括対FG間		DC 500V 1分間				
			出力対R間		DC 100V 1分間				
	絶縁抵抗 注8		入力対出力、R一括間		DC500Vにて100Mオーム以上 (常温・常湿)				
			入力対FG間		DC500Vにて100Mオーム以上 (常温・常湿)				
			出力、R一括対FG間		DC500Vにて100Mオーム以上 (常温・常湿)				
			出力対R間		DC100Vにて10Mオーム以上 (常温・常湿)				
構造・安全規格・その他	外形寸法 [mm]		50×93×189 (W×H×D) (端子部は含みません)						
	冷却方法		自然空冷						
	直列運転		可能						
	並列運転		不可						
	漏洩電流		0.4mA (MAX.) AC132V 60Hz / 0.75mA (MAX.) AC264V 60Hz						
	耐振動		周波数:10~55Hz、加速度:19.6m/s ² (2G)、周期:3分間、X、Y、Z方向各1時間						
	耐衝撃		加速度:196m/s ² (20G)、時間:11ms、X、Y、Z方向各1回						
	安全規格		UL1950認定、CSA950 (C-UL) 認定、EN60950-1認定 (TÜV)、EN50178認定 (TÜV)、電気用品安全法準拠						
	雑音端子電圧		CISPR Pub22 クラスB準拠、FCCクラスB準拠、VCCIクラスB準拠						
	雑音電界強度		CISPR Pub22 クラスB準拠、FCCクラスB準拠、VCCIクラスB準拠						
高調波電流規制		EN61000-3-2準拠							
質量 (Typ.)		650g							

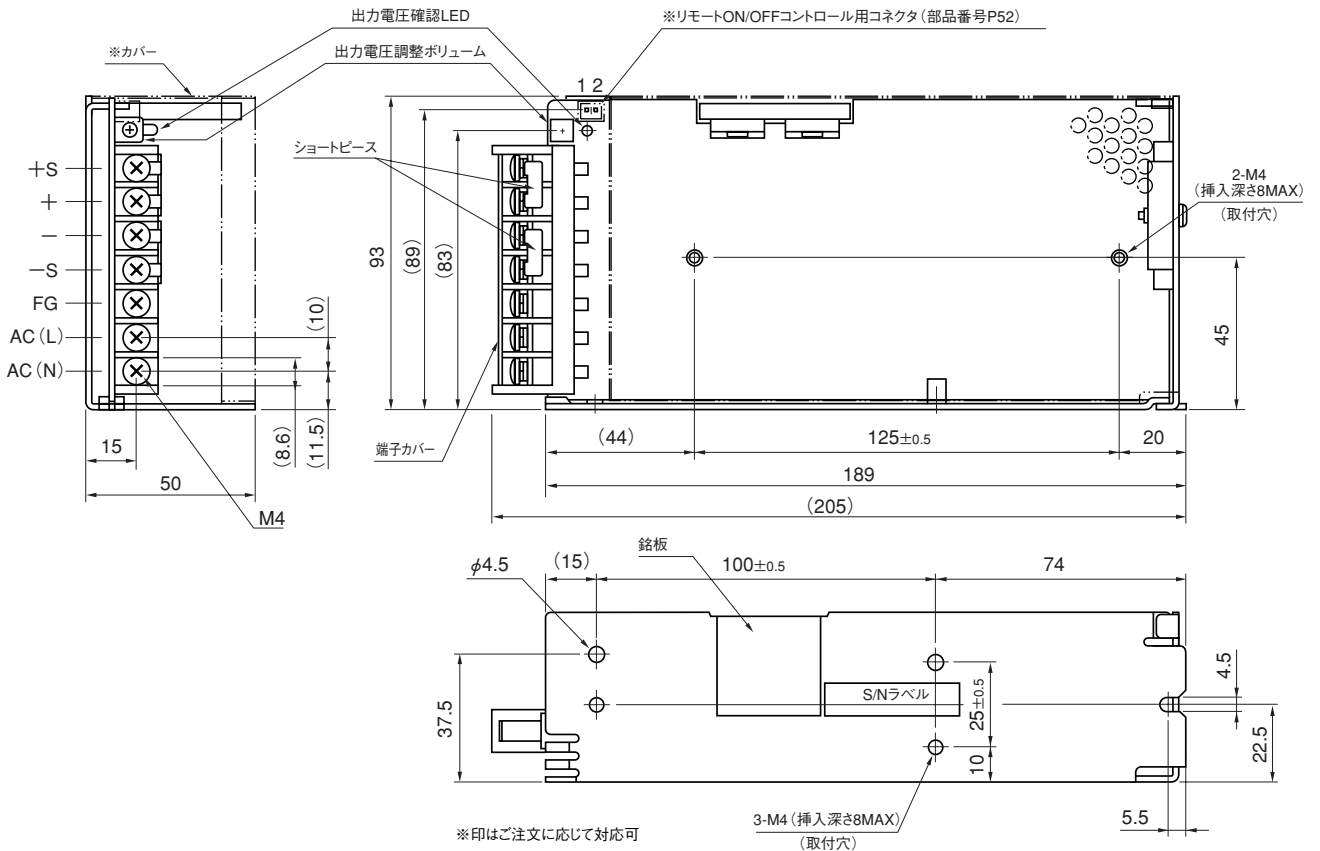
注1) 安全規格申請時の定格入力電圧範囲は「AC100~240V50/60Hz」です。
 注2) 入力電圧AC100/200V、全負荷、Ta:25℃の時の値 (Typ.) です。
 注3) 入力電圧AC100/200V、全負荷、Ta:25℃コールドスタート時の値 (Typ.) です。
 パワーサーミスタ方式のため、入力の再投入時や温度により制限値が異なります。
 注4) 定電流電圧垂下方式で自動復帰致します。
 また、最大出力電流を越える過負荷、短絡での過負荷放置は保証しておりません。
 注5) 出力遮断方式で、入力再投入で出力は復帰します。
 注6) 標準取付以外の取付時及びカバー付きの場合は、動作周囲温度が異なります。
 注7,8) 「R」はリモコン機能仕様品に適用します。

ラインナップ
AHS
AMS
AQS
AES
ALS
DHS・DHD
ACS
DCS
その他取扱商品

ブロックダイアグラム<AHS100シリーズ>



外形寸法図(mm)<AHS100シリーズ>



ラインナップ

AHS

AMS

AQS

AES

ALS

DHS・DHD

ACS

DCS

その他取扱商品

AHS150 シリーズ

仕様項目		型名	AHS150-3	AHS150-5	AHS150-12	AHS150-15	AHS150-24	AHS150-48	
入力条件	入力電圧及び周波数 注1		AC85~264V (47~63Hz)						
	効率 (Typ.) 注2		71%	76%	79%	80%	81%	81%	
	入力電流 (Typ.)		1.40A/0.70A (AC100/200V)	2.00A/1.00A (AC100/200V)					
	力率 (Typ.)		0.99/0.95 (AC100/200V)全負荷時						
	入力突入電流 (Typ.) 注3		16A/32A (AC100/200V)						
出力条件	定格出力電圧 [V]		3.3	5	12	15	24	48	
	最大出力電力 [W]		99	150	156	150	156	158.4	
	最大出力電流 [A]		30	30	13	10	6.5	3.3	
	出力電圧可変範囲		±10%						
	最大リップルノイズ [mVp-p]		160以下	160以下	180以下	180以下	180以下	300以下	
	最大入力変動 [mV]		20以下	20以下	48以下	60以下	96以下	192以下	
	最大負荷変動 [mV]		40以下	40以下	100以下	120以下	150以下	240以下	
	最大温度変動		0.02%/℃以下						
付属機能	出力保持時間 (Typ.)		20msec (AC100/200V全負荷時)						
	出力過電流保護 注4		31.5A以上	31.5A以上	13.7A以上	10.5A以上	6.8A以上	3.5A以上	
	出力過電圧保護 注5		3.75~4.75V	5.75~6.75V	13.8~16.2V	17.3~20.3V	27.6~32.4V	55.2~64.8V	
	リモートセンシング		可能						
	リモートON/OFFコントロール		オプション仕様品有り(但し、外部に駆動用電源必要)						
周囲条件	運転表示		LED表示						
	動作周囲温度 注6		-10~+60℃(但し温度デレーティング特性による)						
	動作周囲湿度		30~90%RH(結露無きこと)						
	保存温度		-30~+85℃						
絶縁	絶縁耐圧 注7		入力対出力、R一括間		AC3000V 1分間				
			入力対FG間		AC2000V 1分間				
			出力、R一括対FG間		DC 500V 1分間				
			出力対R間		DC 100V 1分間				
	絶縁抵抗 注8		入力対出力、R一括間		DC500Vにて100Mオーム以上(常温・常湿)				
			入力対FG間		DC500Vにて100Mオーム以上(常温・常湿)				
			出力、R一括対FG間		DC500Vにて100Mオーム以上(常温・常湿)				
			出力対R間		DC100Vにて10Mオーム以上(常温・常湿)				
構造・安全規格・その他	外形寸法 [mm]		65×93×199 (W×H×D) (端子部は含みません)						
	冷却方法		自然空冷						
	直列運転		可能						
	並列運転		不可						
	漏洩電流		0.4mA (MAX.) AC132V 60Hz / 0.75mA (MAX.) AC264V 60Hz						
	耐振動		周波数:10~55Hz、加速度:19.6m/s ² (2G)、周期:3分間、X、Y、Z方向各1時間						
	耐衝撃		加速度:196m/s ² (20G)、時間:11ms、X、Y、Z方向各1回						
	安全規格		UL1950認定、CSA950 (C-UL) 認定、EN60950-1認定 (TÜV)、電気用品安全法準拠						
	雑音端子電圧		CISPR Pub22 クラスB準拠、FCCクラスB準拠、VCCIクラスB準拠						
	雑音電界強度		CISPR Pub22 クラスB準拠、FCCクラスB準拠、VCCIクラスB準拠						
高調波電流規制		EN61000-3-2準拠							
質量 (Typ.)		850g							

注1) 安全規格申請時の定格入力電圧範囲は「AC100~240V50/60Hz」です。
 注2) 入力電圧AC100/200V、全負荷、Ta:25℃の時の値 (Typ.) です。
 注3) 入力電圧AC100/200V、全負荷、Ta:25℃コールドスタート時の値 (Typ.) です。
 パワーサーミスタ方式のため、入力の再投入時や温度により制限値が異なります。
 注4) 定電流電圧垂下方式で自動復帰致します。
 また、最大出力電流を越える過負荷、短絡での過負荷放置は保証しておりません。
 注5) 出力遮断方式で、入力再投入で出力は復帰します。
 注6) 標準取付以外の取付時及びカバー付きの場合は、動作周囲温度が異なります。
 注7,8) 「R」はリモコン機能仕様品に適用します。

ラインナップ

AHS

AMS

AQS

AES

ALS

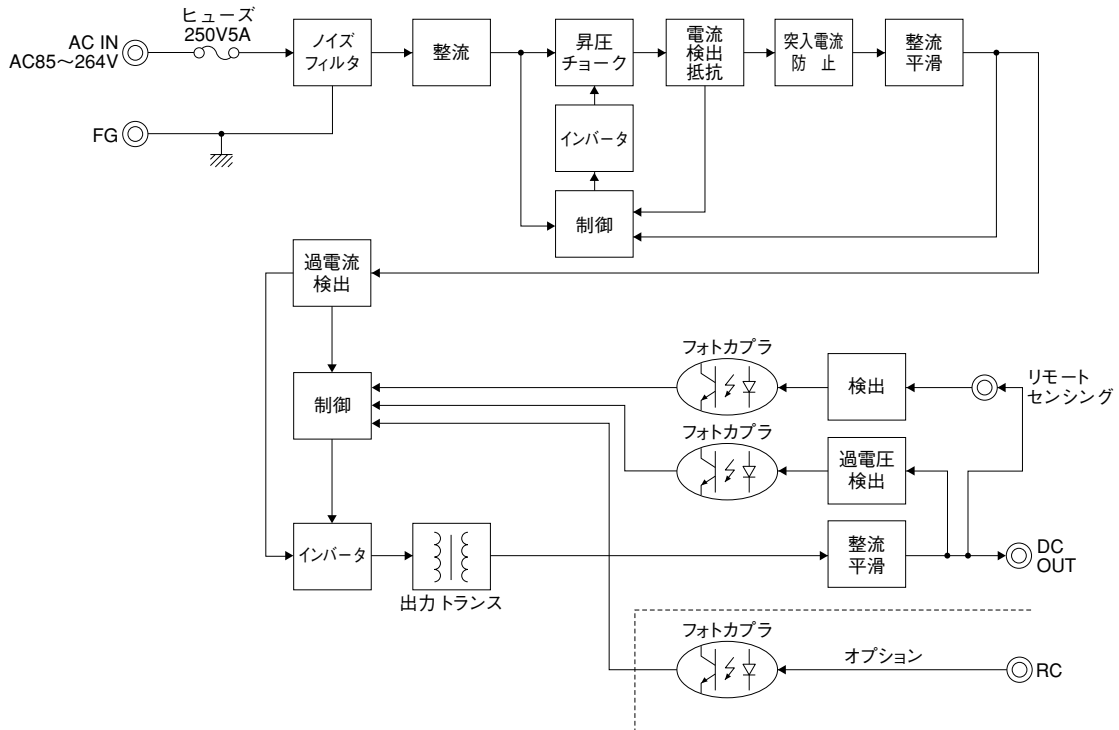
DHS・DHD

ACS

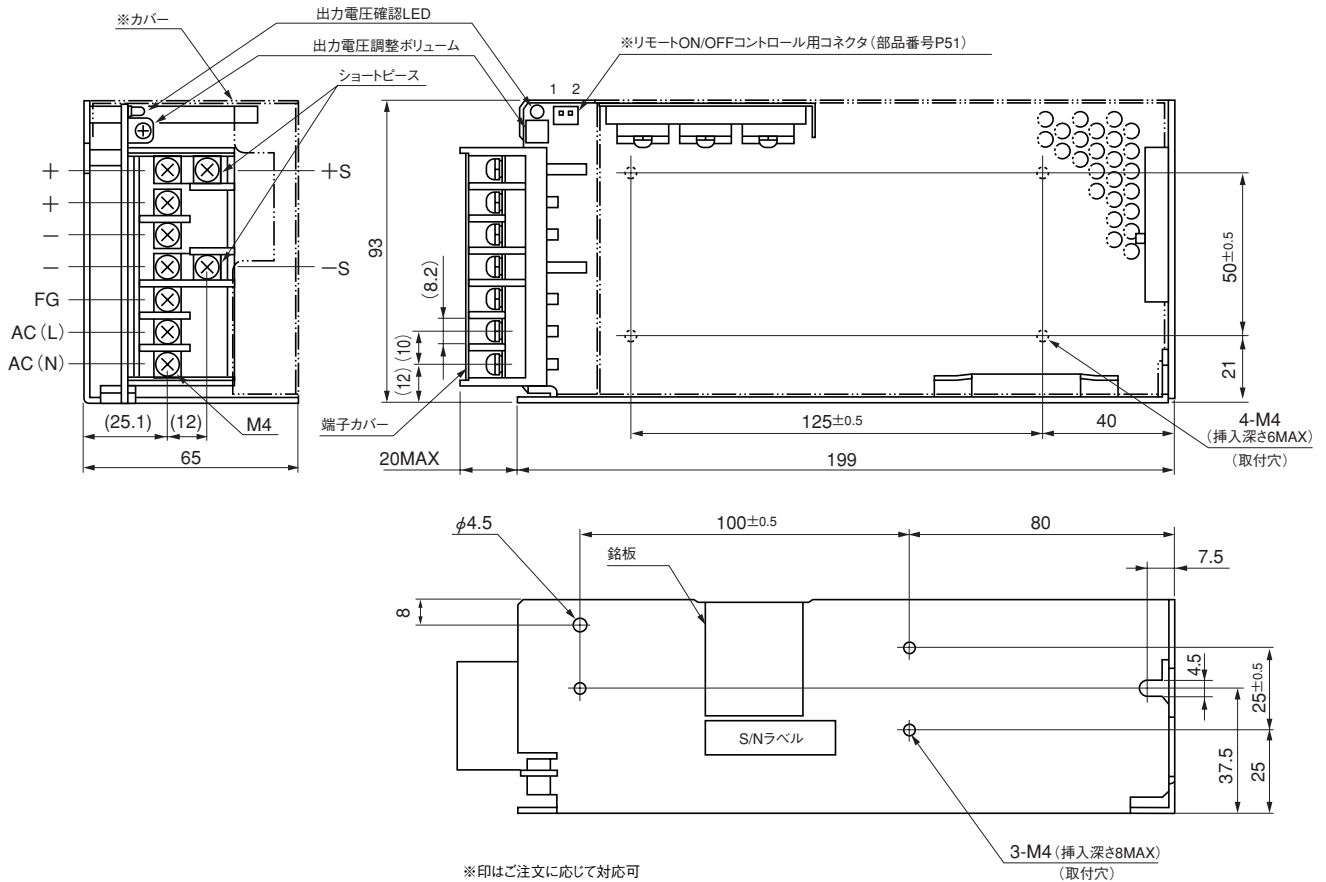
DCS

その他取扱商品

ブロックダイアグラム<AHS150シリーズ>



外形寸法図(mm)<AHS150シリーズ>



※印はご注文に応じて対応可

3-M4 (挿入深さ8MAX)
(取付穴)

ラインナップ

AHS

AMS

AQS

AES

ALS

DHS・DHD

ACS

DCS

その他
取扱商品

AHS300 シリーズ

仕様項目		型名	AHS300-3 (注6)	AHS300-5 (注6)	AHS300-12	AHS300-15	AHS300-24	AHS300-48	
入力条件	入力電圧及び周波数 注1		AC85~264V (47~63Hz)						
	効 率 (Typ.) 注2		68%	74%	76%	77%	80%	80%	
	入力電流 (Typ.)		3.0A/1.5A (AC100/200V)	4.4A/2.2A (AC100/200V)					
	力 率 (Typ.)		0.99/0.95 (AC100/200V) 全負荷時						
	入力突入電流 (Typ.) 注3		20A/30A (AC100/200V)						
出力条件	定格出力電圧 [V]		3.3	5	12	15	24	48	
	最大出力電力 [W]		198	300	324	330	336	336	
	最大出力電流 [A]		60	60	27	22	14	7	
	出力電圧可変範囲		+20/-10%						+10/-10%
	最大リップルノイズ [mVp-p]		160以下	160以下	180以下	180以下	180以下	300以下	
	最大入力変動 [mV]		20以下	20以下	48以下	60以下	96以下	192以下	
	最大負荷変動 [mV]		40以下	40以下	100以下	120以下	150以下	240以下	
	最大温度変動		0.02%/℃						
出力保持時間 (Typ.)		20msec (AC100/200V全負荷時)							
付属機能	出力過電流保護 注4		63.0A以上	63.0A以上	28.4A以上	23.1A以上	14.7A以上	7.4A以上	
	出力過電圧保護 注5		4.76~5.41V	6.8~7.8V	15.6~18.0V	19.5~22.5V	31.2~36.0V	55.2~64.8V	
	リモートセンシング		可能						
	リモートON/OFFコントロール		標準装備						
	パワーフェイル信号		標準装備						
	運転表示		LED表示						
周囲条件	動作周囲温度		-10~+65℃ (但し温度デレーティング特性による)						
	動作周囲湿度		30~90%RH (結露無きこと)						
	保存温度		-30~85℃						
	保存湿度		10~95%RH (結露無きこと)						
絶縁	絶縁耐圧		入力対出力、R一括間		AC3000V 1分間				
			入力対FG間		AC2000V 1分間				
			出力、R一括対FG間		DC 500V 1分間				
	絶縁抵抗		入力対出力、R一括間		DC500Vにて100Mオーム以上 (常温・常湿)				
		入力対FG間		DC500Vにて100Mオーム以上 (常温・常湿)					
		出力、R一括対FG間		DC500Vにて100Mオーム以上 (常温・常湿)					
構造・安全規格・その他	外形寸法 [mm]		120×90×190 (WXHXD) (端子部は含みません)						
	冷却方法		内蔵のファンによる強制空冷						
	直列運転		可能						
	並列運転		可能						
	漏洩電流		0.4mA (MAX.) AC132V 60Hz / 0.75mA (MAX.) AC264V 60Hz						
	耐振動		周波数:10~55Hz、加速度:19.6m/s ² (2G)、周期:3分間、X、Y、Z方向各1時間						
	耐衝撃		加速度:196m/s ² (20G)、時間:11ms、X、Y、Z方向各1回						
	安全規格		UL1950認定、CSA950 (C-UL) 認定、EN60950-1認定 (TÜV)、電気用品安全法準拠						
	雑音端子電圧		CISPR Pub22 classB, FCC classB, VCCI classB準拠						
	雑音電界強度		CISPR Pub22 classB, FCC classB, VCCI classB準拠						
	高調波電流規制		EN61000-3-2準拠						
質 量 (Typ.)		1900g							

注1) 安全規格申請時の定格入力電圧範囲は「AC100~240V50/60Hz」です。

注2) 入力電圧AC100/200V、全負荷、Ta:20℃の時の値 (Typ.) です。

注3) 入力電圧AC100/200V、全負荷時の値 (Typ.) です。

注4) 定電流垂下方式で自動復帰致します。
また、最大出力電流を越える過負荷、短絡での過負荷放置は保証しておりません。

注5) 出力遮断方式で、入力再投入で出力は復帰します。

注6) AHS300-3, AHS300-5は、生産中止とさせていただきます。ご了承ください。

ラインナップ

AHS

AMS

AQS

AES

ALS

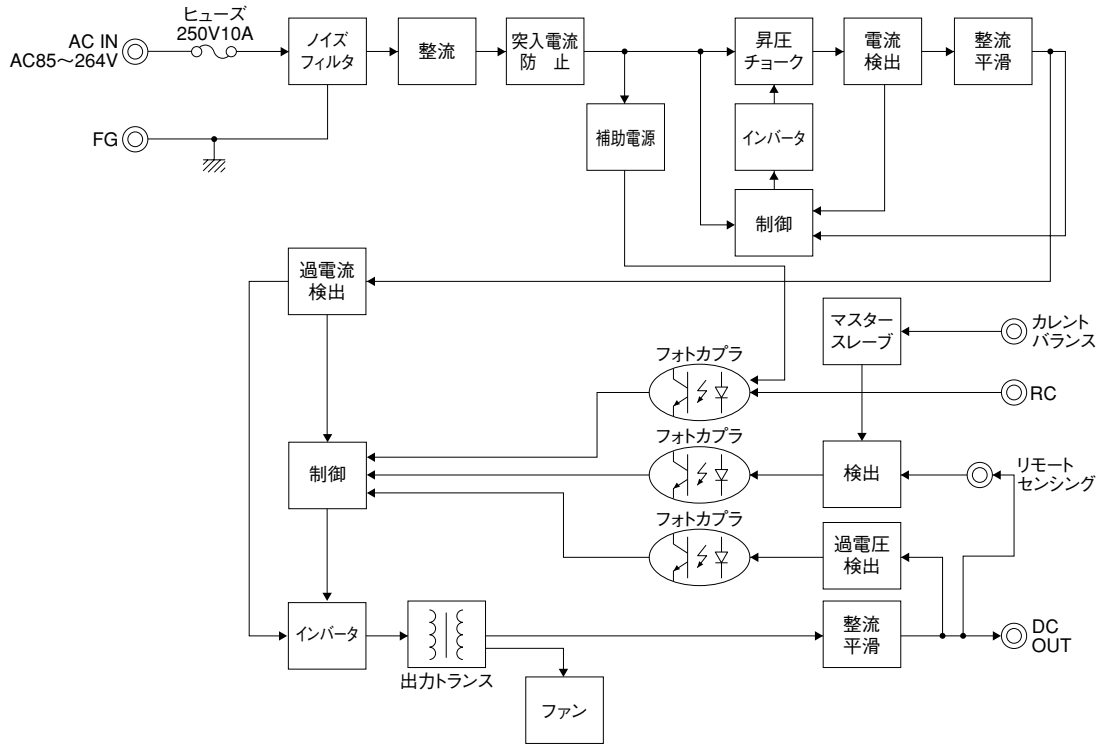
DHS・DHD

ACS

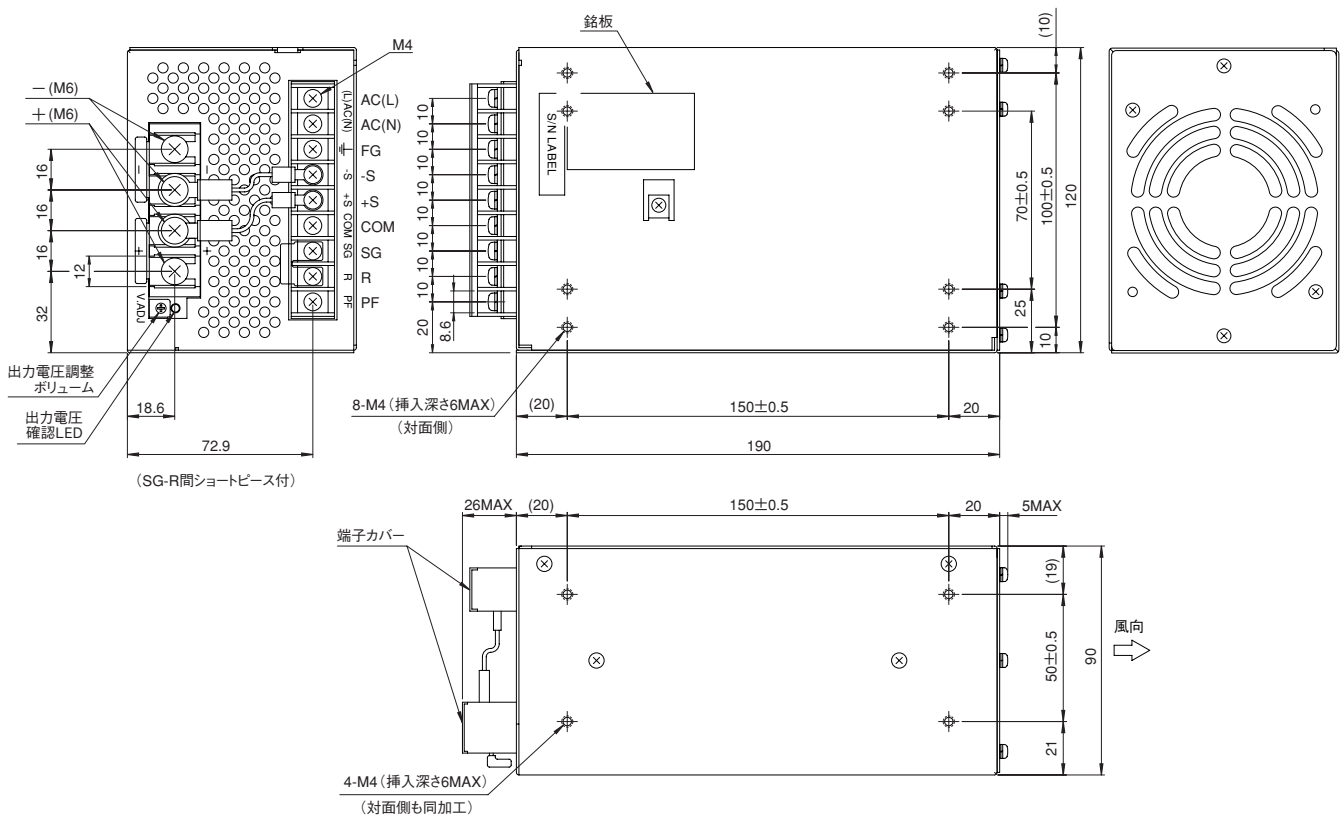
DCS

その他取扱商品

ブロックダイアグラム<AHS300シリーズ>



外形寸法図(mm)<AHS300シリーズ>



ラインナップ

AHS

AMS

AQS

AES

ALS

DHS・DHD

ACS

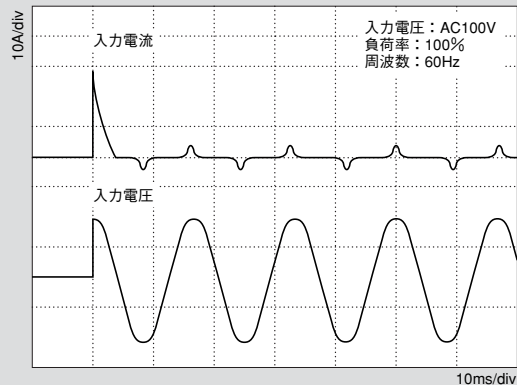
DCS

その他取扱商品

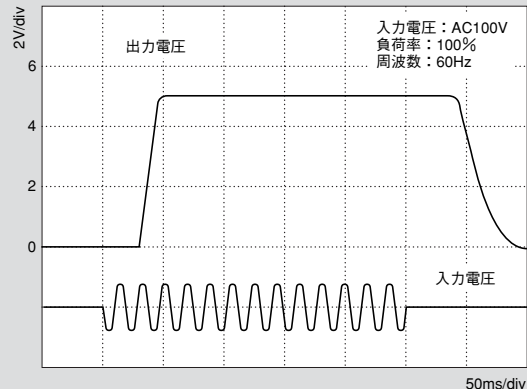
AHS30 シリーズ

基本特性

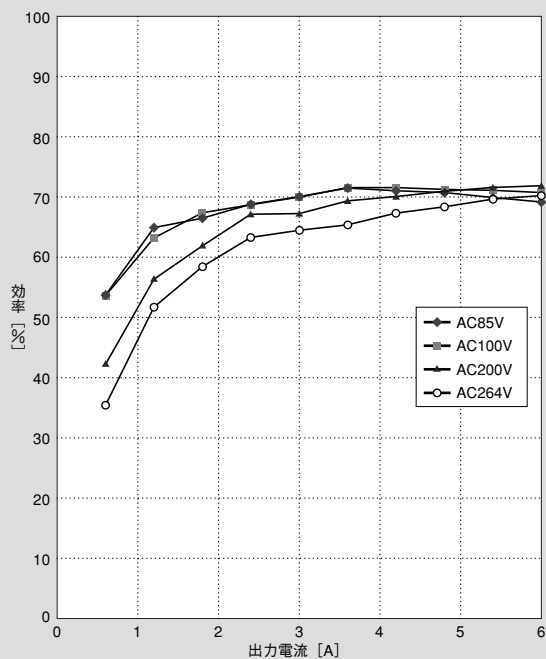
入力突入電流 (AHS30-5)



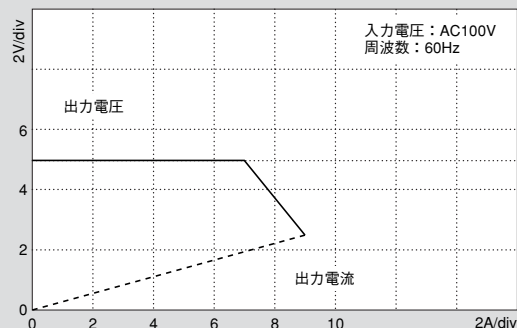
出力電圧立ち上がり、立下がり特性 (AHS30-5)



効率特性 (AHS30-5)



過電流保護特性 (AHS30-5)



ラインナップ

AHS

AMS

AQS

AES

ALS

DHS・DHD

ACS

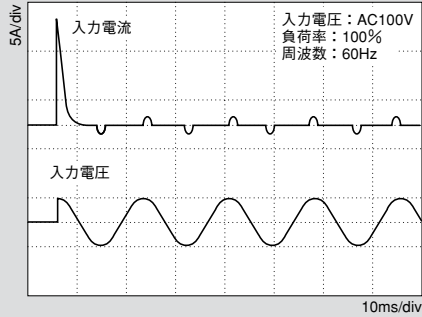
DCS

その他取扱商品

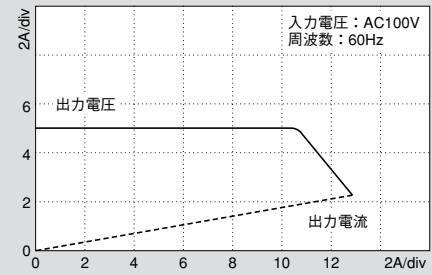
AHS50 シリーズ

基本特性

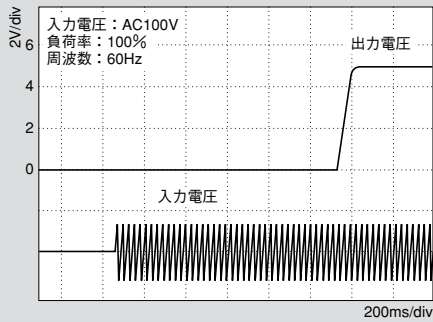
入力突入電流 (AHS50-5)



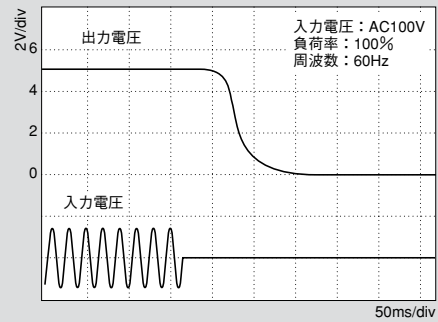
過電流保護特性 (AHS50-5)



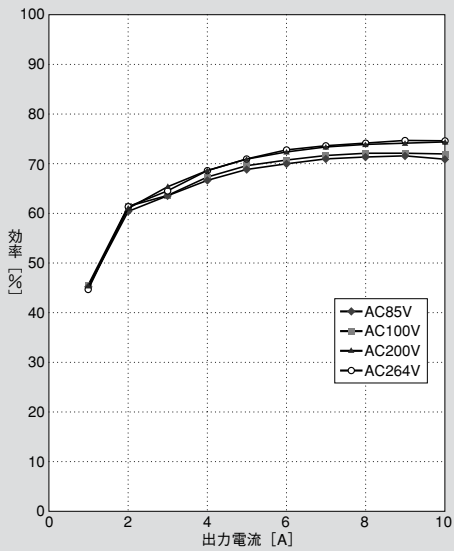
出力電圧立上がり特性 (AHS50-5)



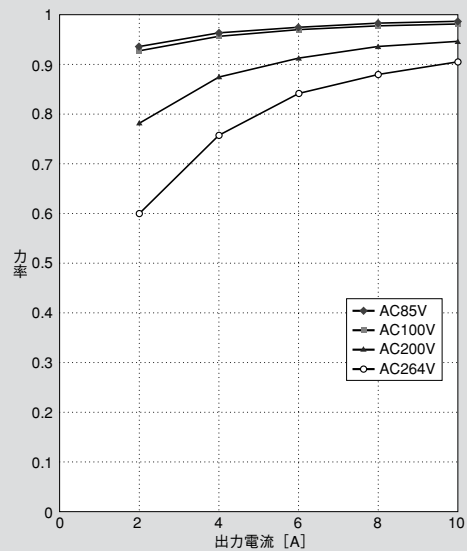
出力電圧立下がり特性 (AHS50-5)



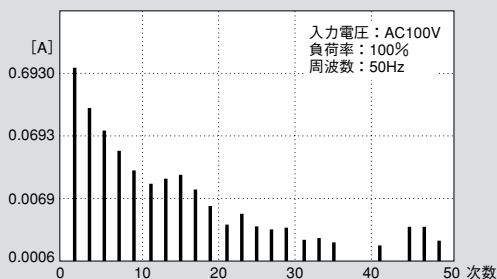
効率特性 (AHS50-5)



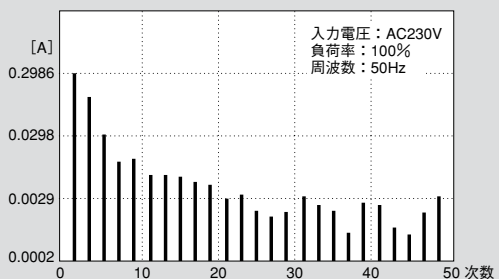
力率特性 (AHS50-5)



入力電流高調波 (AHS50-5)



入力電流高調波 (AHS50-5)



ラインナップ

AHS

AMS

AQS

AES

ALS

DHS・DHD

ACS

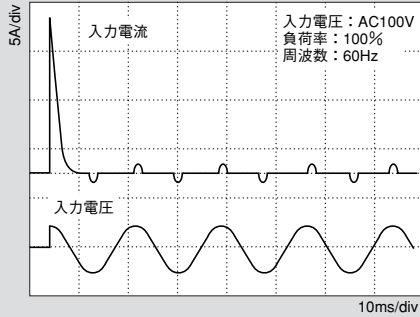
DCS

その他
取扱商品

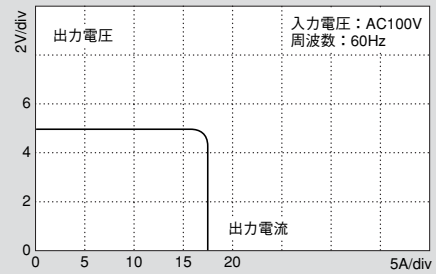
AHS75 シリーズ

基本特性

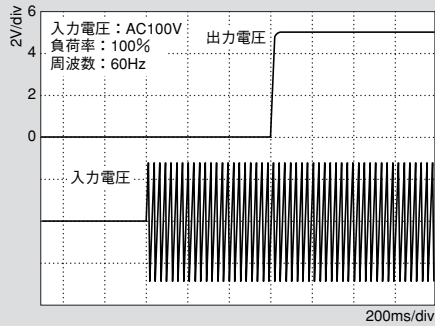
入力突入電流 (AHS75-5)



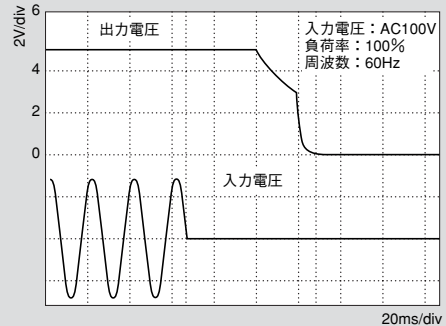
過電流保護特性 (AHS75-5)



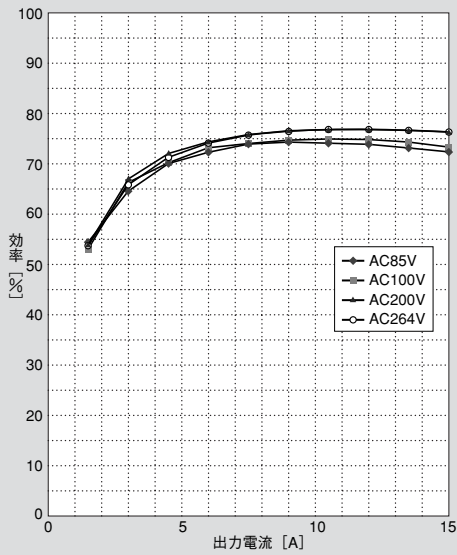
出力電圧立ち上がり特性 (AHS75-5)



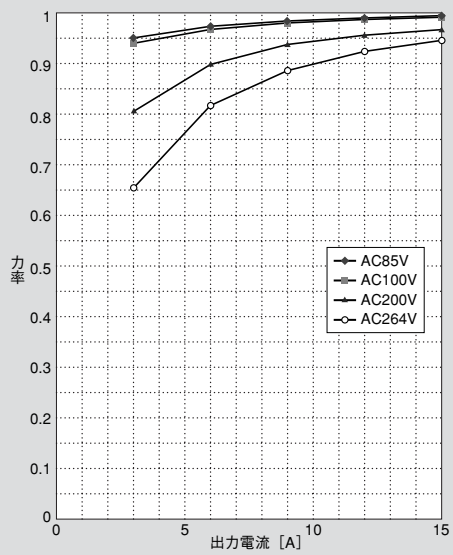
出力電圧立下がり特性 (AHS75-5)



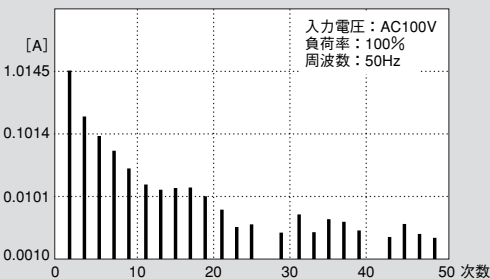
効率特性 (AHS75-5)



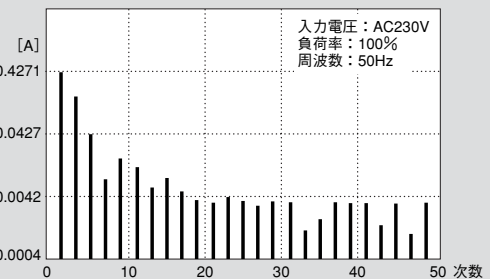
力率特性 (AHS75-5)



入力電流高調波 (AHS75-5)



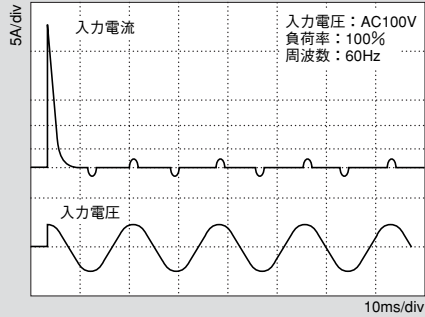
入力電流高調波 (AHS75-5)



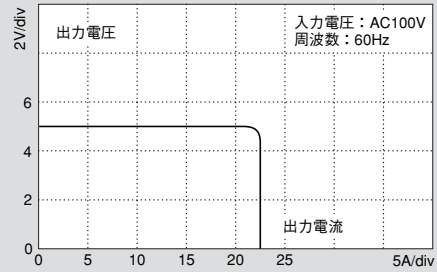
AHS100 シリーズ

基本特性

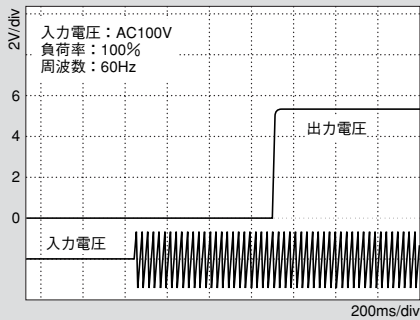
入力突入電流 (AHS100-5)



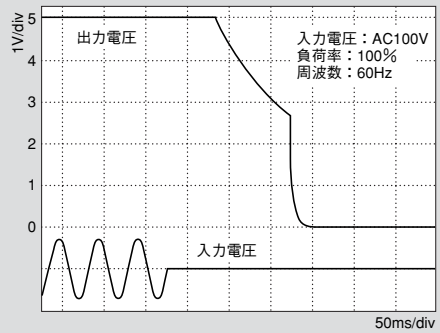
過電流保護特性 (AHS100-5)



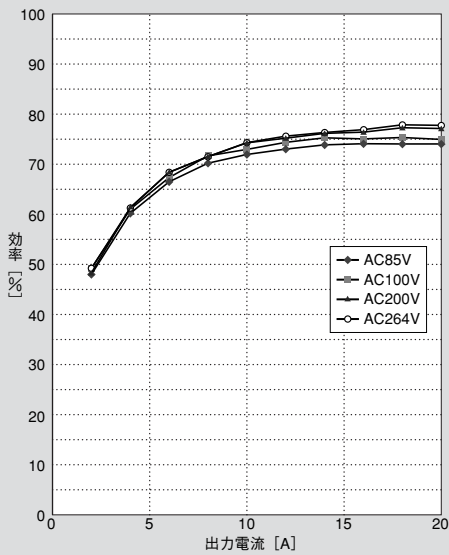
出力電圧立上がり特性 (AHS100-5)



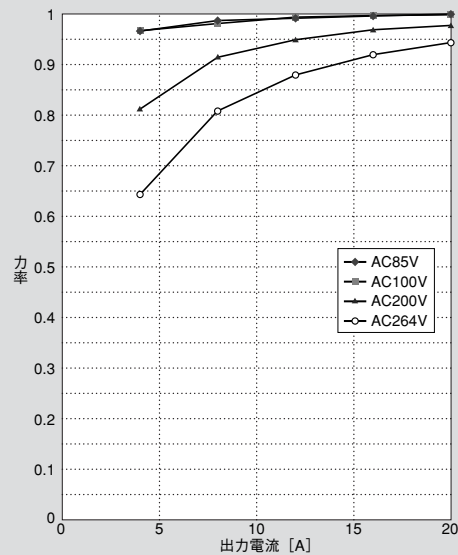
出力電圧立下がり特性 (AHS100-5)



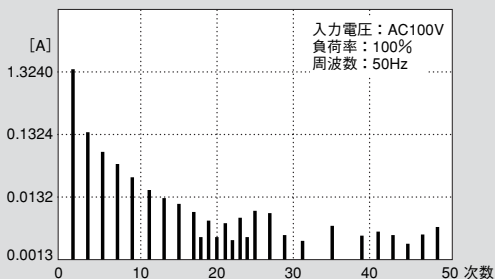
効率特性 (AHS100-5)



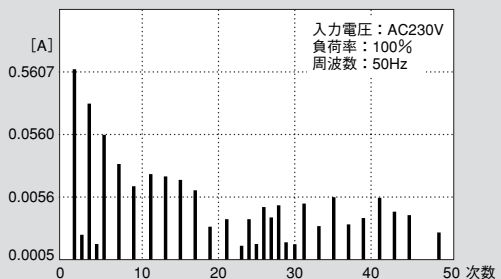
力率特性 (AHS100-5)



入力電流高調波 (AHS100-5)



入力電流高調波 (AHS100-5)



ラインナップ

AHS

AMS

AQS

AES

ALS

DHS・DHD

ACS

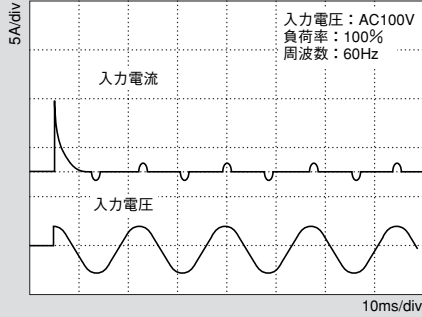
DCS

その他取扱商品

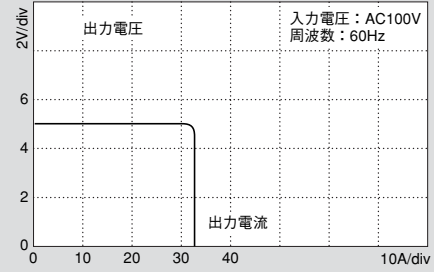
AHS150 シリーズ

基本特性

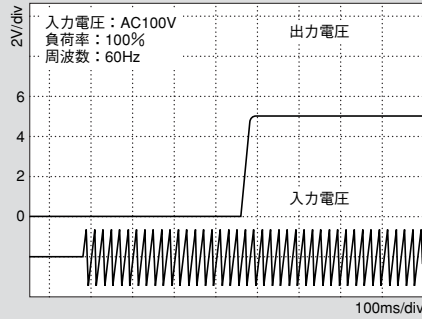
入力突入電流 (AHS150-5)



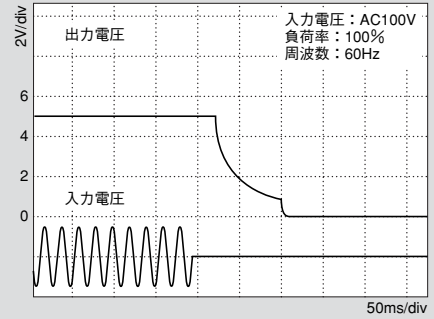
過電流保護特性 (AHS150-5)



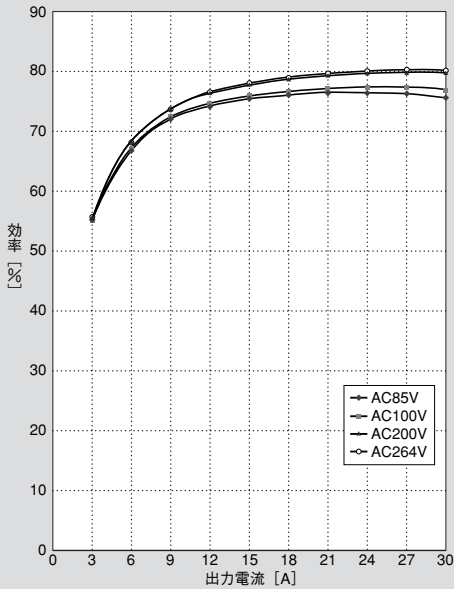
出力電圧立上がり特性 (AHS150-5)



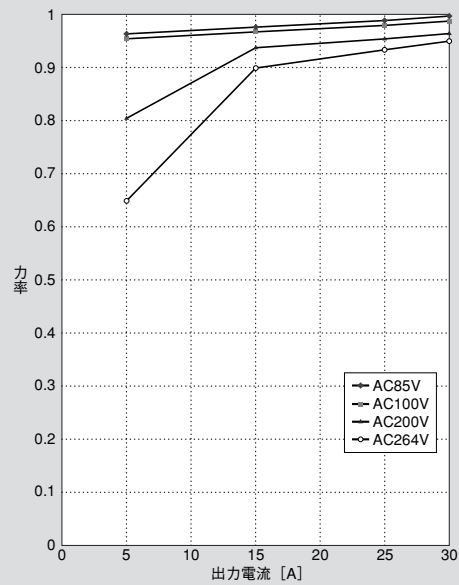
出力電圧立下がり特性 (AHS150-5)



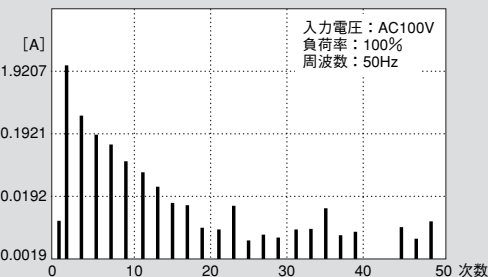
効率特性 (AHS150-5)



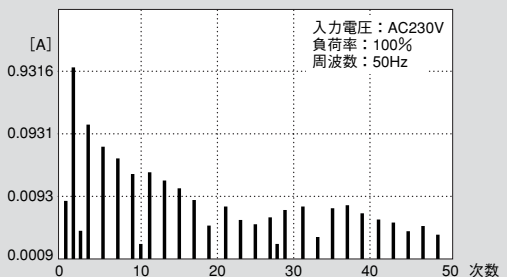
力率特性 (AHS150-5)



入力電流高調波 (AHS150-5)



入力電流高調波 (AHS150-5)



ラインナップ

AHS

AMS

AQS

AES

ALS

DHS・DHD

ACS

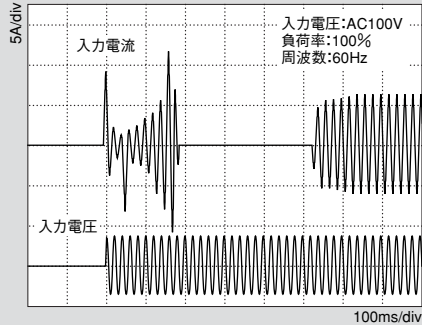
DCS

その他取扱商品

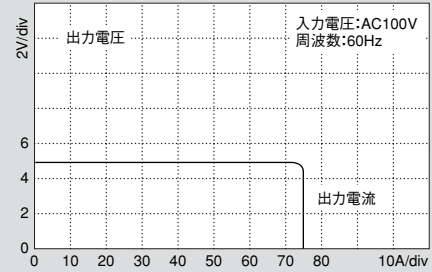
AHS300 シリーズ

基本特性

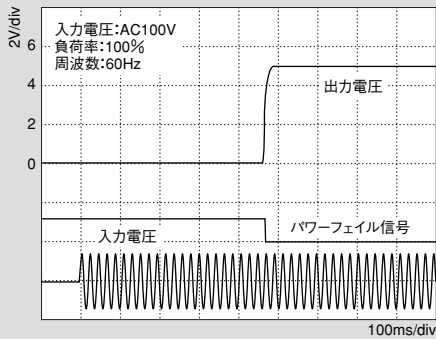
入力突入電流 (AHS300-5)



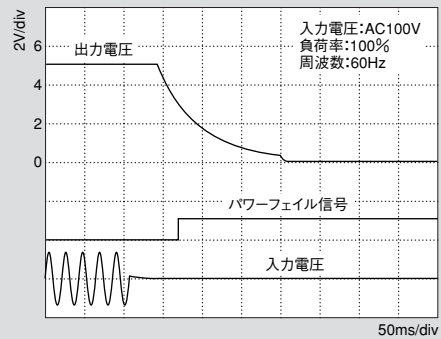
過電流保護特性 (AHS300-5)



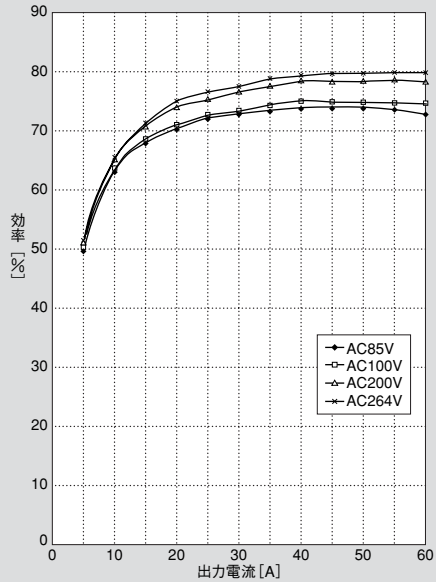
出力電圧立上がり特性 (AHS300-5)



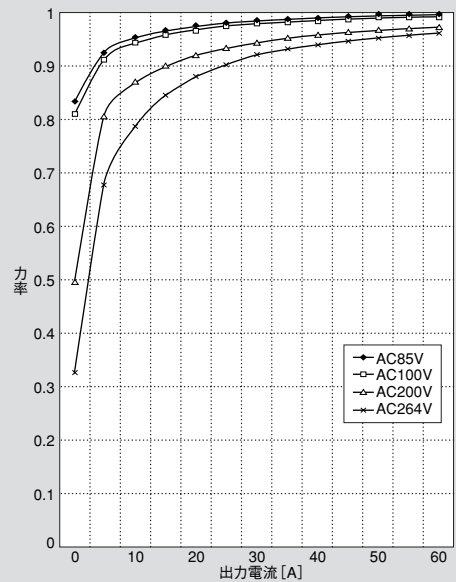
出力電圧立下がり特性 (AHS300-5)



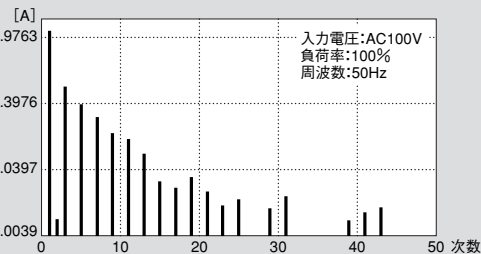
効率特性 (AHS300-5)



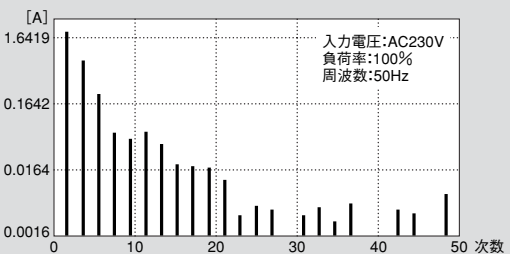
力率特性 (AHS300-5)



入力電流高調波 (AHS300-5)



入力電流高調波 (AHS300-5)



ラインナット

AHS

AMS

AQS

AES

ALS

DHS・DHD

ACS

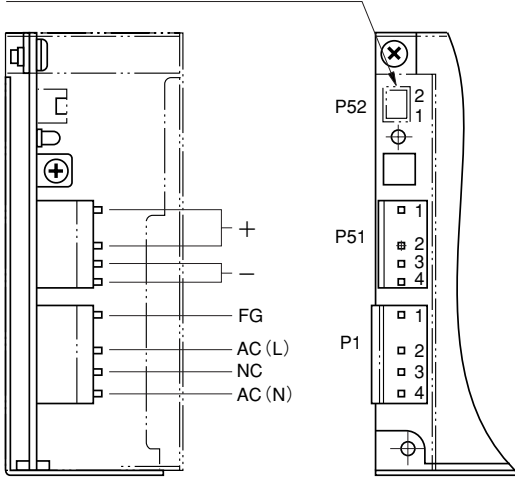
DCS

その他取扱商品

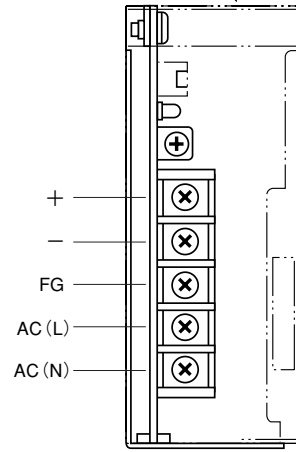
端子配置と機能

AHS30 シリーズ

※リモートON/OFFコントロール用コネクタ (部品番号P52)
注1)



※カバー



※入出力コネクタ仕様 注2)

注1) リモートON/OFFコントロール用コネクタ

名称	ピン名称	使用メーカー、型名	適合ハウジング(ターミナル)
P52	1PIN +R	日本圧着端子 B2B-XH-A	日本圧着端子 XHP-2 (BXH-001T-P0.6または SXH-001T-P0.6)
	2PIN -R		

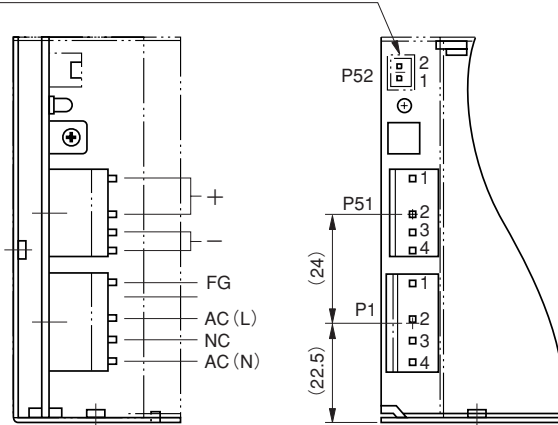
注2) 入出力コネクタ

名称	使用メーカー、型名	適合ハウジング(ターミナル)
P1 入力コネクタ	モレックス 5289-4A	モレックス 5199-04 (5194)
P51 出力コネクタ	モレックス 5277-4A	モレックス 5196-04 (5194)

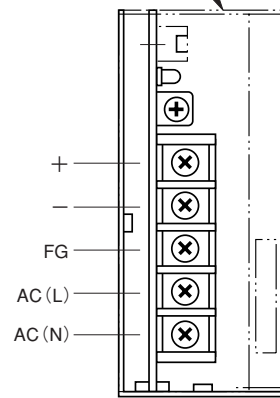
※カバー、リモートON/OFFコントロール用コネクタ及び入出力コネクタはご注文に応じて対応可

AHS50 シリーズ

※リモートON/OFFコントロール用コネクタ (部品番号P52)
注1)



※カバー



※入出力コネクタ仕様 注2)

注1) リモートON/OFFコントロール用コネクタ

名称	ピン名称	使用メーカー、型名	適合ハウジング(ターミナル)
P52	1PIN +R	日本圧着端子 B2B-XH-A	日本圧着端子 XHP-2 (BXH-001T-P0.6または SXH-001T-P0.6)
	2PIN -R		

注2) 入出力コネクタ

名称	使用メーカー、型名	適合ハウジング(ターミナル)
P1 入力コネクタ	モレックス 5289-4A	モレックス 5199-04 (5194)
P51 出力コネクタ	モレックス 5277-4A	モレックス 5196-04 (5194)

※カバー、リモートON/OFFコントロール用コネクタ及び入出力コネクタはご注文に応じて対応可

ラインナップ

AHS

AMS

AQS

AES

ALS

DHS・DHD

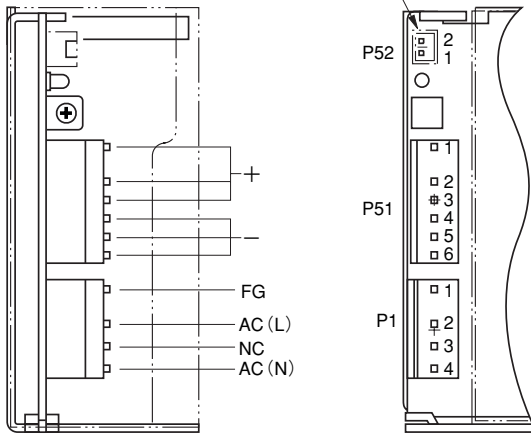
ACS

DCS

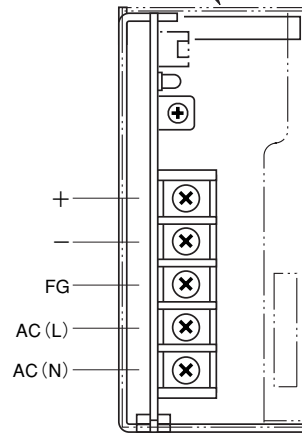
その他取扱商品

AHS75 シリーズ

※リモートON/OFFコントロール用コネクタ (部品番号P52)
注1)



※カバー



※入出力コネクタ仕様 注2)

注1) リモートON/OFFコントロール用コネクタ

名称	ピン名称	使用メーカー、型名	適合ハウジング (ターミナル)
P52	1PIN +R	日本圧着端子 B2B-XH-A	日本圧着端子 XHP-2 (BXH-001T-P0.6または SXH-001T-P0.6)
	2PIN -R		

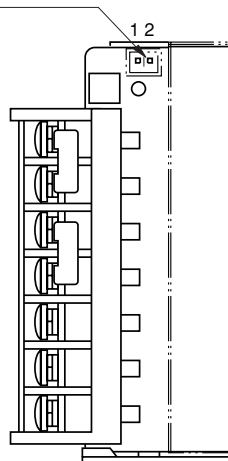
注2) 入出力コネクタ

名称	使用メーカー、型名	適合ハウジング (ターミナル)
P1 入力コネクタ	モレックス 5289-4A	モレックス 5199-04 (5194)
P51 出力コネクタ	モレックス 5277-6A	モレックス 5196-06 (5194)

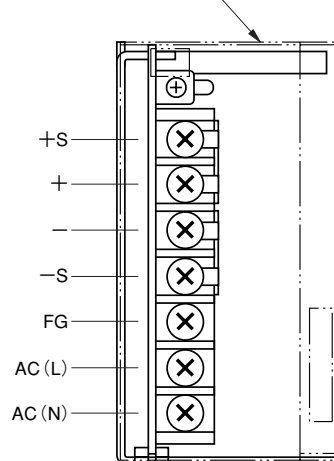
※カバー、リモートON/OFFコントロール用コネクタ及び入出力コネクタはご注文に応じて対応可

AHS100 シリーズ

※リモートON/OFFコントロール用コネクタ (部品番号P52)
注1)



※カバー



注1) リモートON/OFFコントロール用コネクタ

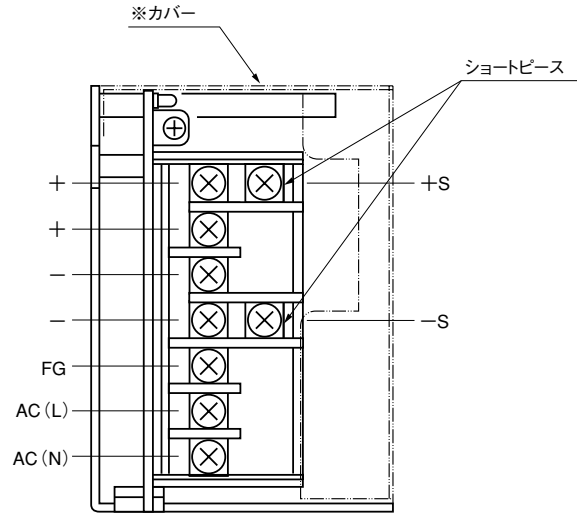
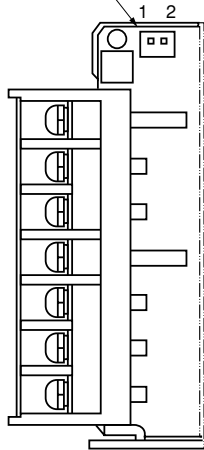
名称	ピン名称	使用メーカー、型名	適合ハウジング (ターミナル)
P52	1PIN +R	日本圧着端子 B2B-XH-A	日本圧着端子 XHP-2 (BXH-001T-P0.6または SXH-001T-P0.6)
	2PIN -R		

※カバー及びリモートON/OFFコントロール用コネクタはご注文に応じて対応可

端子配置と機能

AHS150 シリーズ

※リモートON/OFFコントロール用コネクタ (部品番号P51)
注1)

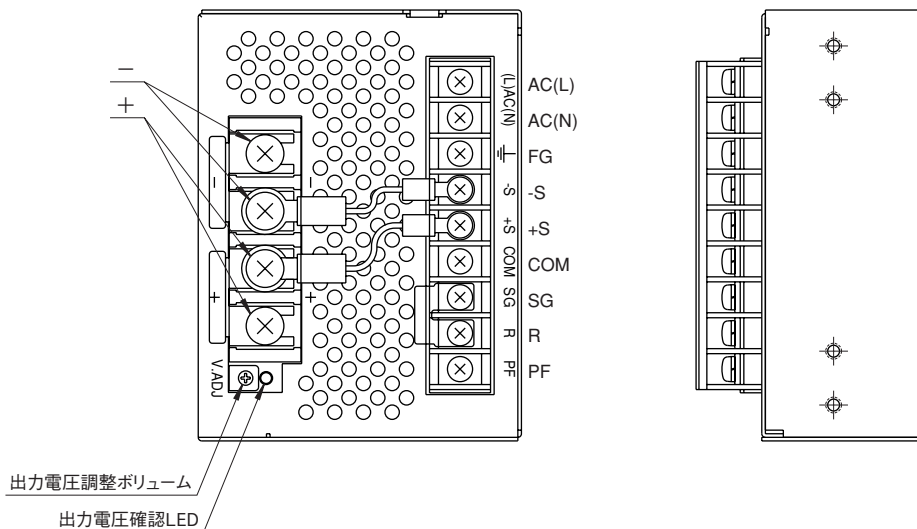


注1) リモートON/OFFコントロール用コネクタ

名称	ピン名称	使用メーカー、型名	適合ハウジング(ターミナル)
P51	1PIN	+R	日本圧着端子 XHP-2 (BXH-001T-P0.6または SXH-001T-P0.6)
	2PIN	-R	

※カバー及びリモートON/OFFコントロール用コネクタはご注文に応じて対応可

AHS300 シリーズ



ラインナップ

AHS

AMS

AQS

AES

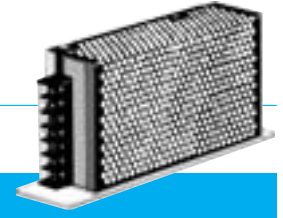
ALS

DHS・DHD

ACS

DCS

その他取扱商品



AHSシリーズ用取付金具 電源装置の実装を容易にする取付金具

平板タイプ

適合機種	取付金具型名	取付金具寸法 (m/m)
AHS30	FP-30	<p>※材質：鉄板 ※板厚：2.0t</p>
AHS50	FP-50	<p>※材質：鉄板 ※板厚：2.0t</p>
AHS75	FP-75	<p>※材質：鉄板 ※板厚：2.0t</p>
AHS100	FP-100	<p>※材質：鉄板 ※板厚：2.3t</p>
AHS150	FP-150	<p>※材質：鉄板 ※板厚：2.3t</p>

(表面処理：亜鉛メッキ三価クロメート処理)

ラインナップ

AHS

AMS

AQS

AES

ALS

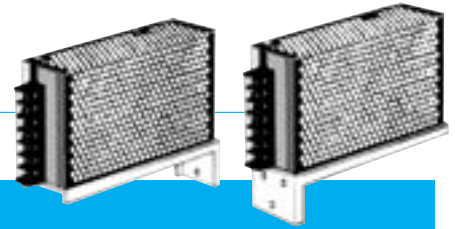
DHS・DHD

ACS

DCS

その他取扱商品

AHSシリーズ用取付金具 電源装置の実装を容易にする取付金具



Lアンクルタイプ

適合機種	取付金具型名	取付金具寸法 (m/m)
AHS30	LP-30	<p>※材質：鉄板 ※板厚：1.6t</p>
AHS50	LP-50	<p>※材質：鉄板 ※板厚：1.6t</p>
AHS75	LP-75	<p>※材質：鉄板 ※板厚：2.0t</p>
AHS100	LP-100	<p>※材質：鉄板 ※板厚：2.0t</p>
AHS150	LP-150	<p>※材質：鉄板 ※板厚：2.0t</p>

(表面処理：亜鉛メッキ三価クロメート処理)

ラインナップ

AHS

AMS

AQS

AES

ALS

DHS・DHD

ACS

DCS

その他取扱商品

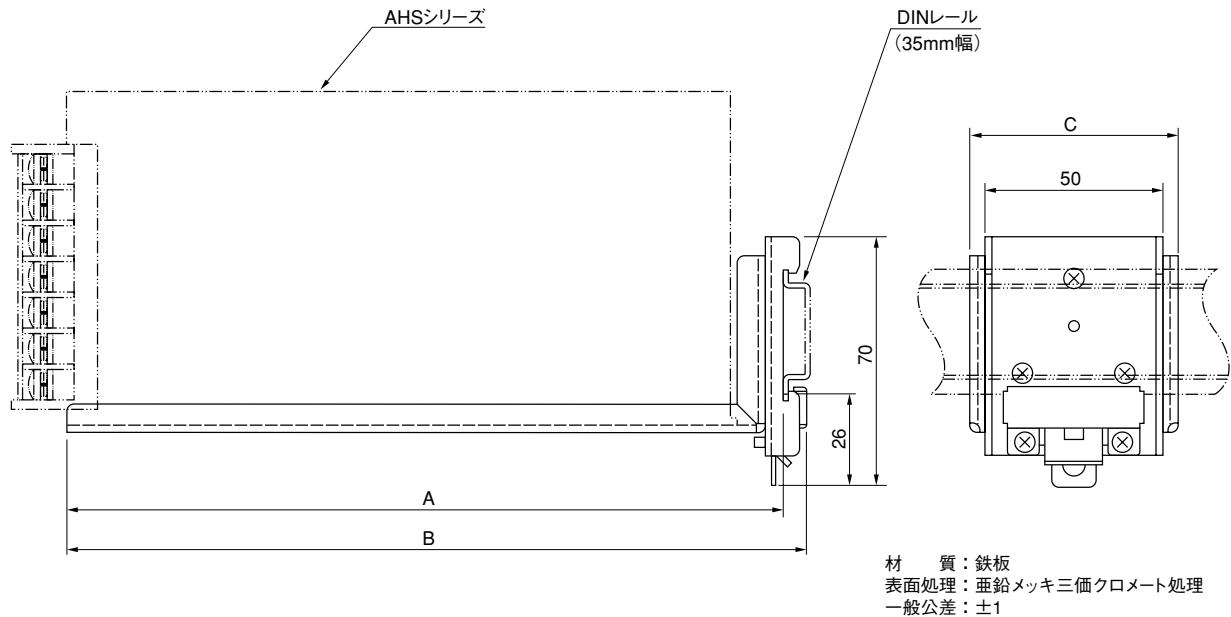
AHSシリーズ用取付金具

DINレール35mm幅対応

AHSシリーズ適合金具と外形寸法

機種名	金具型名	A (mm)	B (mm)	C (mm)
AHS30	HD-30	136	143	50
AHS50	HD-50	171	178	50
AHS75	HD-75	189	196	50
AHS100	HD-100	202	209	58
AHS150	HD-150	212	219	73

外形・寸法図



ご使用上の注意

本DINレール取付金具は簡易金具ですので、ご使用の際には市販の固定金具にて両側を固定することを推奨します。また、常に振動等が加わる場所でご使用される場合は、電源本体を確実にねじ止め固定される様をお願いします。

取扱説明書

1. 出力電圧の設定

●AHS30/50/75/100/150/300シリーズ

前面にあるボリュームを回転させると出力電圧を可変することが可能です。出力電圧を上げる場合は時計方向に回転させます。逆に出力電圧を下げる場合は、反時計方向に回転させます。回転させる場合は、プラスドライバーをご使用願います。また、出力電圧は可変範囲以上に可変することが可能ですが、可変範囲内で使用してください。

2. 過電流保護

●AHS30/50/75/100/150/300シリーズ

出力が過負荷になると下図のように出力電流を制限します。過負荷となっている原因を取り除くと、出力電圧は正常電圧に復帰します。過電流保護が動作する電流値は105%以上で設定してあります。(図1及び図2参照)

また最大負荷電流を超え、短絡に至るまでの過負荷状態での放置は、装置の故障、破損の原因となりますのでご注意ください。

図1) AHS30/50シリーズ

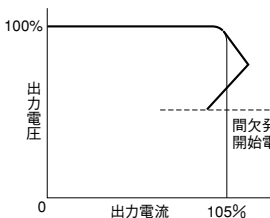
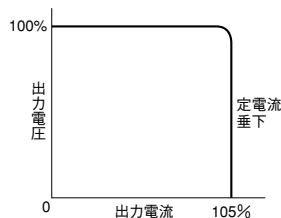


図2) AHS75/100/150/300シリーズ



☆AHS30/50シリーズにおいて非線形負荷(ランプ、モーター等)及び定電流負荷が負荷に接続される場合は、起動時に出力電圧が立ち上がらない場合がありますのでご注意ください。

3. 過電圧保護

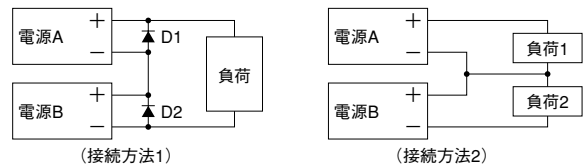
●AHS30/50/75/100/150/300シリーズ

出力電圧が何らかの原因により規定値以上に上昇した場合は、この出力電圧を検出し、ただちに出力電圧を遮断致します。過電圧保護回路は、入力電圧が供給している間継続して出力を断としていますので、出力電圧を再度必要とする場合には、一旦入力を遮断し約40秒間待ってから再投入してください。また、注意事項として、再投入の際には出力を無負荷にして入力電圧を印加し出力電圧が正常であることをご確認ください。

4. 直列運転、並列運転

●直列運転

[1] 下図のような接続方法にて直列運転が可能です。但し、出力電流は直列接続している電源のいずれか小さい方の定格出力電流以下とし、電源内部に定格電流以上の電流が流れ込まないようにご使用願います。

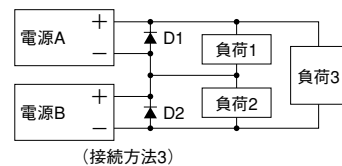


[2] 上図(接続方法1)のように、出力電圧積み重ね直列運転を行う場合にはバイパス用ダイオード(D1、D2)を図のように接続することが必要です。ダイオードの選択につきましては、以下に目安を示します。

- ①せん頭繰返し逆電圧：VRRM
VRRM = 電源の定格出力電圧の2倍以上
- ②平均出力電流：I_O
I_O = 電源の定格出力電流の2倍以上
- ③順電圧：V_F
V_F = 最小のもの(ショットキー・バリアダイオード等)

[3] 上図(接続方法2)のように、±出力使用の直列運転の場合は、バイパス用ダイオードの接続は不要です。

[4] 但し、下図のように(接続方法1)と(接続方法2)の複合接続となる場合は、バイパス用ダイオードの接続が必要です。



●並列運転

並列運転は不可能です。

5. 出力電流の周囲温度ディレーティング

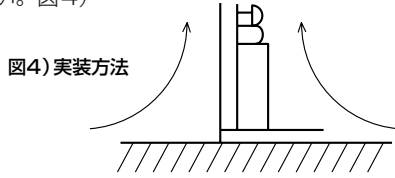
●AHS30/50/75/100/150/300シリーズ

出力電流は、使用周囲温度範囲に依存いたします。図3(参照)の出力ディレーティング表を参考にしてご使用願います。

6. 実装方法について

●AHS30/50/75/100/150シリーズ

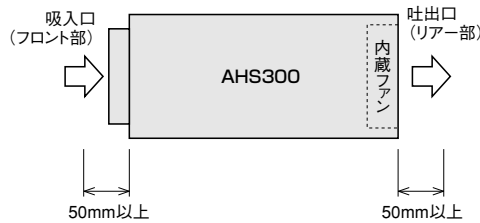
自然空冷の場合、自由空間に電源を置いた時の放射と対流による放熱を期待しておりますが、ほとんどが対流による放熱となりますので、空気が流れる隙間を充分とってください。(図4)



●AHS300シリーズ

内蔵ファンによる強制空冷を行っておりますので、冷却用空気の流れを妨げないよう吸引側と吐出側の空間距離を50mm以上あけて設置してください。また、ホコリの多い場所でご使用になる場合空気の流れを十分に考慮し、エアフィルターを設けてください。

内蔵ファンが停止した場合過熱保護機能が働き、出力電圧が出なくなる場合があります。



7. 漏洩電流

●AHS30/50/75/100/150/300シリーズ

漏洩電流は入力電圧の許容範囲の最高の状態で、最大0.75mA流れます。従って、複数台使用時には漏洩電流は加算されますので、ご注意願います。

8. 入力突入電流について

●AHS30/50/75/100/150シリーズ

入力電圧印加時に流入する突入電流を抑制するため、パワーサーミスタを使用しています。従って、部品の特性上周囲温度条件、または通電による温度上昇によって抵抗値が変わるため、入力投入時には仕様規格表に示した以上の電流が流れ込みますので、ご注意願います。

●AHS300シリーズ

入力電圧印加時に流入する突入電流を抑制するため、サイリスタを使用しています。従って、入力電圧の再投入時間が極めて短い場合には、リセットされていないことがありますので、十分に時間を置いてから入力を投入してください。

9. 付属機能

●AHS30/50/75シリーズ

リモートセンシングはできません。

リモートON/OFFコントロールを必要とする場合には、オプション仕様品がありますので、ご用命ください。

並列運転は不可能ですが、直列運転は可能です。

●AHS100/150シリーズの場合

出力側のラインドロップを補正するためのリモートセンシングが可能です。電源装置の出荷時は、+Sと+端子、-Sと-端子が各々ショートピースで短絡されていますので、はずしていただき+S、-Sからセンシング線を負荷端の+、-に配線してください。

リモートON/OFFコントロールを必要とする場合には、オプション仕様品がありますのでご用命ください。

並列運転は不可能ですが、直列運転は可能です。

●AHS300シリーズの場合

出力端のラインドロップを補正するためのリモートセンシングが可能です。電源装置の出荷時は、+Sと+端子、-Sと-端子が各々ショートピースで短絡されていますので、はずしていただき+S、-Sからセンシング線を負荷端の+、-に配線してください。この場合のセンシング線は、ツイストペア線またはシールド線を使用してください。

また、電源装置から負荷までの配線は、十分太い電線を使用していただき電圧降下は0.3V以下でご使用ください。

リモートON/OFF機能、パワーフェイル信号は標準装備されております。また、並列運転を可能にする出力電流バランス機能も標準装備されているため、最大5台までの並列運転が可能です。直列運転は可能です。

10. 出力電圧が出ない場合

1. 電源装置に入力電圧が印加されているかご確認願います。
2. 出力側の配線間違いがないかご確認願います。
3. 過電圧保護回路が動作していないかご確認願います。
4. 過電流保護回路が動作していないかご確認願います。
5. 結露していないかご確認願います。
6. リモートコントロール機能付きの場合、動作が正常であるかないかご確認願います。

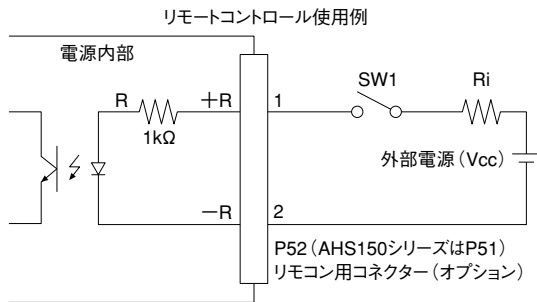
11. リモートON/OFFコントロール機能

●AHS30/50/75/100/150シリーズ

AHS30/50/75/100/150シリーズの電源には外部から電圧を印加することにより出力電圧をON/OFFすることができるようオプションが用意されております。

電源内部には、電流制限抵抗として1kΩが内蔵されておりますので外部電源(Vcc)がDC5Vの時は外部の電流制限抵抗Riは0Ωとしてください。また、DC5V以外のVccの場合は下記の式により算出し挿入してください。

$$\text{推奨値 } R_i (\Omega) = \{V_{cc} - (1.2 + 1000 \times 0.004)\} / 0.004$$

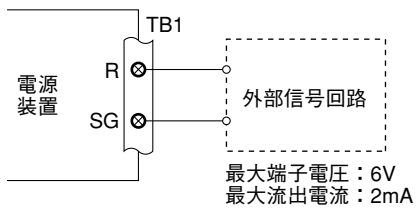


上記使用例において、SW1 をオープンにすると出力電圧はOFFとなり、ショートすると出力電圧はONとなります。

●AHS300シリーズの場合

リモートコントロール回路は標準装備されており、外部からの信号により出力電圧をON/OFFすることが可能です。端子台のR-SG間をショートすると出力電圧はONとなり、オープンにすると出力電圧はOFFとなります。

下記に具体的な接続例を示します。ご使用になられない場合にはR-SG間をショートしてください。



(1) 外部信号回路がスイッチ、リレーなど接点の場合

R-SG間 状態	出力状態
オープン	OFF
ショート	ON

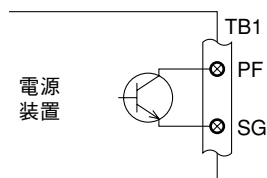
(2) 外部信号回路がトランジスタ、TTLなど半導体の場合

R-SG間 状態	出力状態
H (3.5~6V)	OFF
L (0~0.8V)	ON

12. パワーフェイル信号

●AHS300シリーズ

入力電圧の低下や瞬時停電、過電圧保護、過電流保護、過熱保護等により出力電圧が低下した場合に、パワーフェイル信号 (PF信号) が送出されます。出力電圧の低下検出レベルは定格出力電圧の85%以下であり、検出するとPF信



出力方式：オープンコレクタ出力
 最大印加電圧 (VCE max) : 30V
 最大電流 (IC max) : 20mA

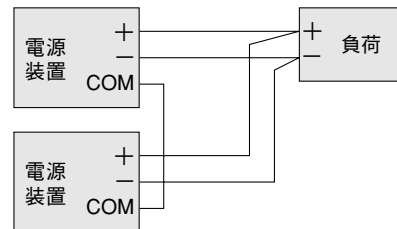
号は“H”となり電源装置の異常を知らせます。PF信号回路は、入力、出力回路から絶縁されており出力方式はオープンコレクタ出力です。また、PF信号端子のグランドはSG端子です。

内蔵ファンの停止時は、PF信号が出力され、その後過熱保護機能により出力電圧を遮断いたします。内蔵ファンは寿命部品ですので定期的に交換することをお勧めいたします。交換する際は弊社担当窓口までご連絡ください。

13. 出力電流バランス機能

●AHS300シリーズ

AHS300シリーズには、最大5台まで並列運転ができるように負荷電流バランス機能が標準装備されています。以下に接続方法と注意事項を示しますのでお間違いの無いように接続してください。



- ・負荷への接続線は同一サイズで同一長さとしてください。
- ・電源装置間に接続するCOM端子の長さは50cm以下とし、3台以上接続する場合は同一長さとしてください。
- ・並列運転をする場合の各々の電源の出力電圧の設定値の誤差は下表の範囲内としてください。

+3.3	+5	+12	+15	+24	+48
66mV以内	100mV以内	200mV以内			

- ・並列運転時の最大出力電流は、1台当たり最大出力電流×並列運転台数の90%以内としてください。
- ・並列運転時の出力電圧安定精度 (対負荷変動) は、単体での規格の200%以内といたします。

ラインナップ
AHS
AMS
AQS
AES
ALS
DHS・DHD
ACS
DCS
その他取扱商品

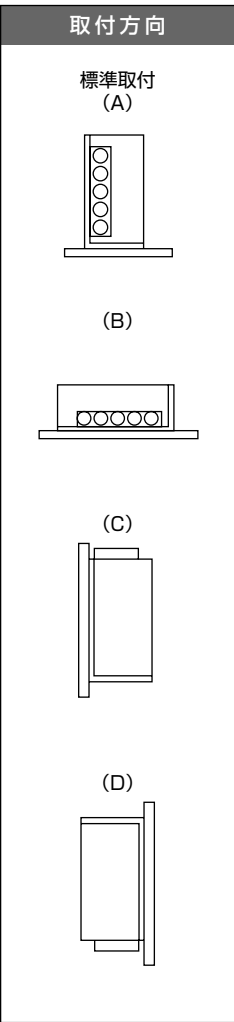
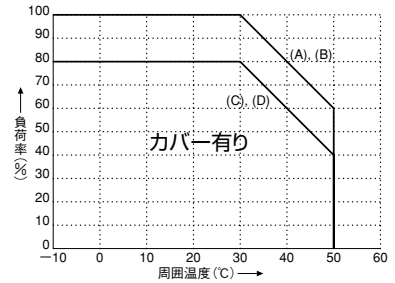
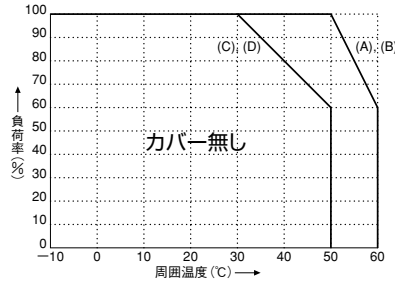
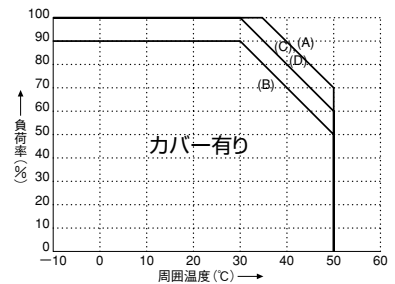
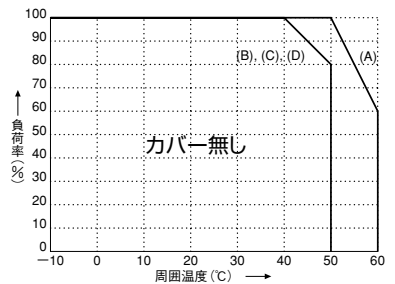


図3) 出力ディレーティング
AHS30/50/75/100/150シリーズ

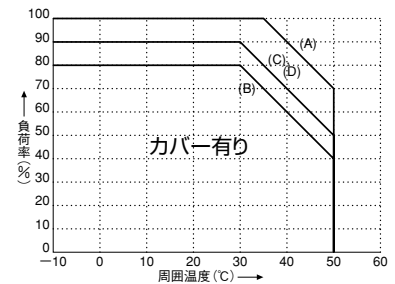
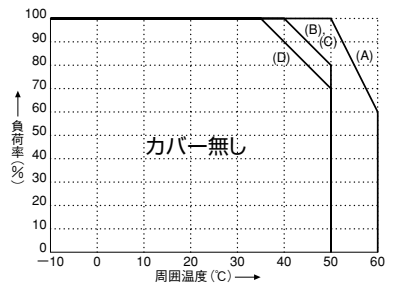
AHS30



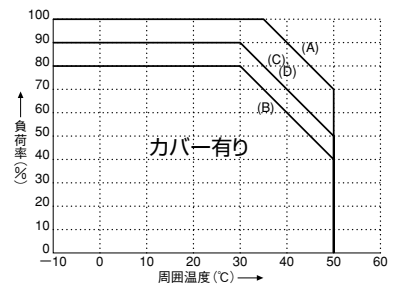
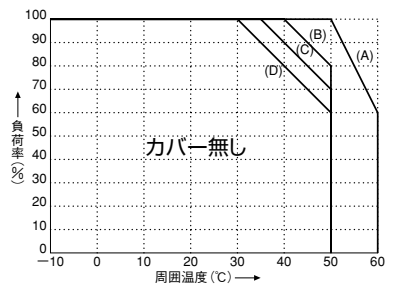
AHS50



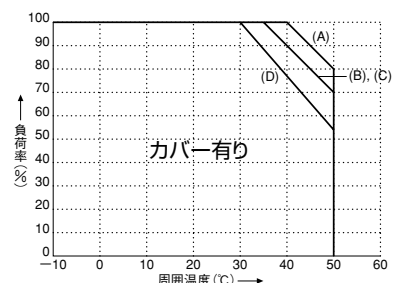
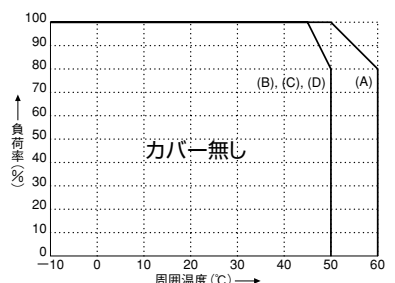
AHS75



AHS100



AHS150



※図中A、B、C、Dは取付方向を示しています。詳細は取付方法を参照ください。

ラインナップ

AHS

AMS

AQS

AES

ALS

DHS・DHD

ACS

DCS

その他取扱商品

ラインナップ

AHS

AMS

AQS

AES

ALS

DHS・DHD

ACS

DCS

その他取扱商品

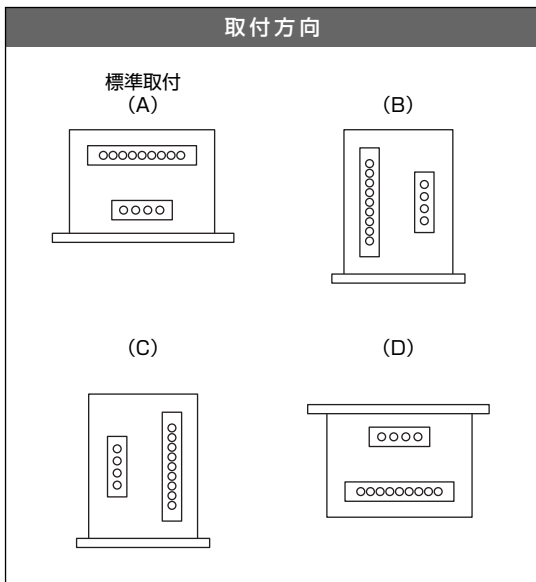


図3) 出力ディレーティング
AHS300シリーズ

AHS300

